

使用 QQ 远程协助迅速解决您使用聚生网管的各种问题

作者：大势至（北京）软件工程有限公司 日期：2010-4-6

一、什么是 QQ 远程协助？

QQ 远程协助是腾讯公司开发的一款整合在 QQ 软件内的辅助工具，通过 QQ 远程协助功能您可以迅速联系聚生网管的技术支持 QQ：147303015 来帮助您解决问题，如同亲临现场一样。

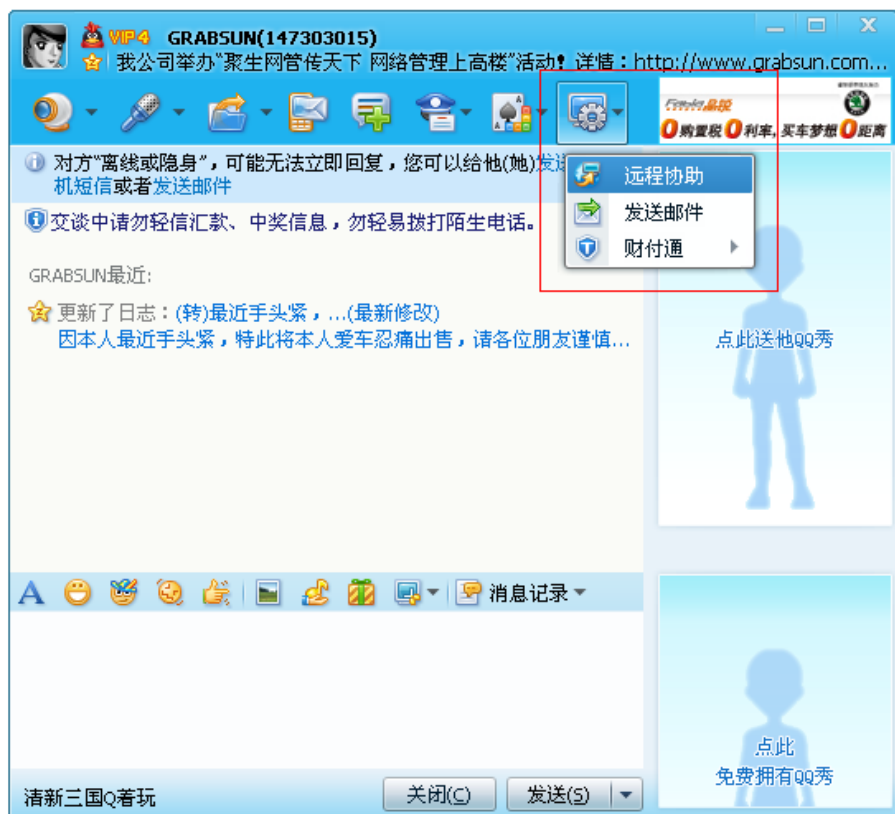
二、QQ 远程协助在哪儿以及如何使用？

首先，您需要先将聚生网管技术支持 QQ：147303015 添加为好友，然后打开对话框。

如果您使用的是 QQ2008 版本，点击对话框上方的应用，在“应用”导航中第二个图标就是远程协助了。



如果您使用的是 QQ2009 版本及其以后的版本，点击上方的“应用”图标，在弹出的下拉窗口中有一个远程协助，如下图所示：



点击“远程协助”之后，我们技术人员就会接受协助，然后您的 QQ 对话框会提示您是否接受，请点击“接受”或“确定”，如下图所示：

QQ2008 版本及其以前版本请点击“接受”，如下图所示：



QQ2009 以后的版本点击“确定”，如下图：



然后我们的技术人员就会看到您的桌面，但这时候我们还无法操作您的电脑，你还需要点击右侧的“申请控制”或“申请受控”。

QQ2008 及其以前版本，请点击对话框右侧的“申请控制”，如下图：



并且你还需要再次点击“确认”，这样我们就可以控制您的电脑了，如下图所示：



QQ2009 以后的版本，请点击右侧的“申请受控”，如下图所示：



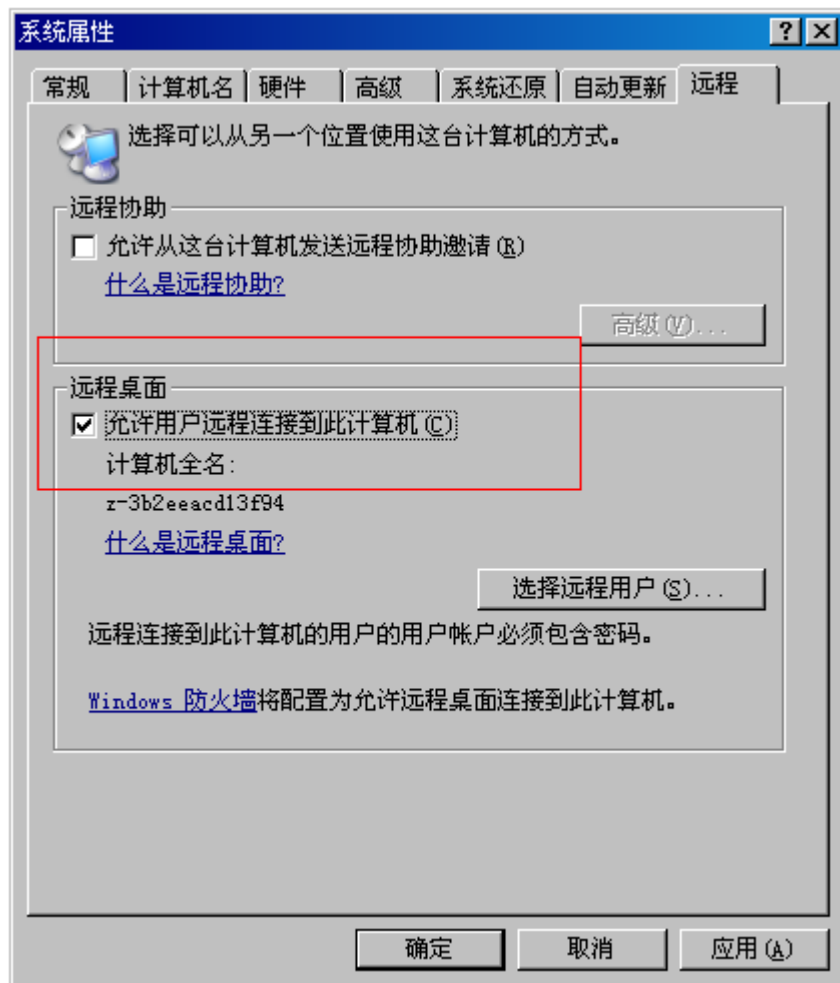
这时，我们的技术支持人员就可以控制您的电脑帮您解决聚生网管使用过程中遇到的问题了。

另外，您也可以设置一下较低的显示质量，这样可以提高远程协助的传输速度，如下图所示：



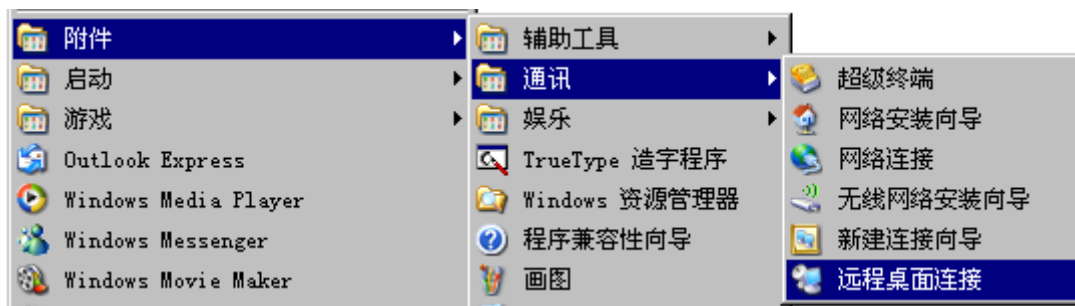
如果你并非是在你的电脑上安装聚生网管，而是在局域网其他电脑（例如服务器）上安装聚生网管，则你需要在安装聚生网管的电脑上发 QQ 远程协助；如果你是在服务器等没有安装 QQ 的电脑上部署聚生网管系统，这种情况你可以通过你自己的电脑向我们发送 QQ 远程协助，同时你还需要远程桌面到你的服务器。方法如下：

首先，你需要开通服务器的远程桌面服务，右键点击“我的电脑”，选择“属性”，然后选择“远程”，如下图所示：

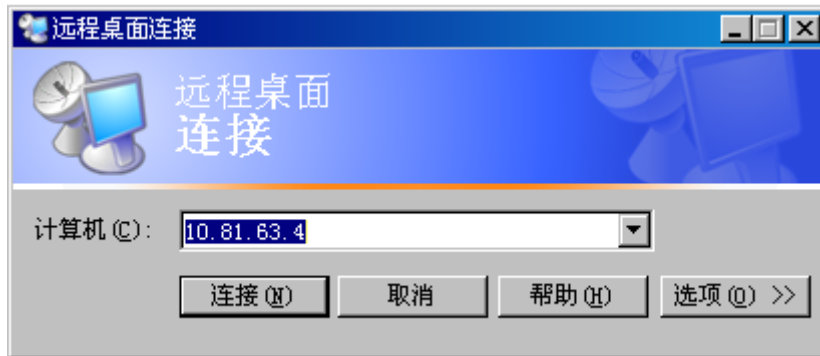


勾选“允许用户远程连接到此计算机”即可。

然后你从你自己的电脑就可以远程到此服务器了。点击“开始->所有程序->附件->通讯->远程桌面连接（你也可以通过开始->运行->CMD->MSTSC，回车，直接调出）。如下图所示：



然后在“远程桌面连接”，输入服务器的 IP 地址，如下图所示：



然后点击“连接”，输入服务器的用户名和密码，如下图所示：



点击“确定”即可进入服务器的桌面。这样我们同样可以帮您设置您的聚生网管系统了。

注意 1：我们要远程到的电脑（如服务器）必须设置用户名和密码，否则无法远程。

注意 2：如果服务器是 win2003 等操作系统，由于采用多用户机制，所以你如果通过直接登录（非远程桌面方式）win2003 操作系统并已经开启了聚生网管系统，则你最好先再次直接登录 win2003 操作系统，然后关闭聚生网管系统，便于我们通过远程桌面启动聚生网管系统，避免了重复开启两个聚生网管进行监控的情况。

如有其它问题，请联系我们

大势至(北京)软件工程有限公司

地址：北京海淀区中关村北大街 116 号北京大学科技园 2 号楼

邮编：100080

电话总机：010-62656060

公司传真：010-82825052

公司邮箱: grabsun@grabsun.com

官方网址: <http://www.grabsun.com>