

# 安全及法规

(LJ2400 / LJ2400L / LJ2600D / LJ2650DN / M7400 / M7450F / M7600D / M7650DF / M7650DNF)

尝试操作本设备或执行任何维修前，请仔细阅读这本小册子。未能遵循这些说明可能会增加发生火灾、触电、烧伤或窒息的危险。

## 本手册中使用的符号和惯例

本手册中使用的符号和惯例如下。

- 粗体** 粗体字表示设备的操作面板或计算机屏幕上的特定按键。
- 斜体* 斜体字强调应当注意的要点或提示您参考相关主题。
- [XXXXX] 括号内的文字表示设备的液晶屏幕上显示的讯息。



不当安装图标：提醒您与本产品不兼容的设备和操作。



高温图标：警告您切勿触摸高温的设备部件。

请遵循本设备上标注的所有警告事项和说明进行操作。



### 提示

本手册中的所有插图均基于 LJ2650DN 和 M7650DNF。

## 警告

警告图标表示可能导致死亡或重伤的潜在危险情况。

## 注意

注意图标表示可能导致轻微或中度伤害的潜在危险情况。

## 重要事项

重要事项图标表示可能导致财产损失或损坏设备的潜在危险。



提示图标：提醒您如何应对可能出现的情况或提供有关当前操作如何与其他功能工作的提示。



触电危险图标：警告您避免可能发生的触电伤害。

## 编辑及出版说明

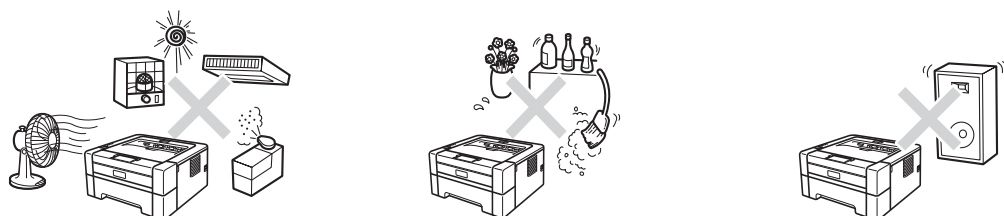
本手册在联想（北京）有限公司监督下编辑出版，包含最新的设备说明与设备规格。

本手册内容及设备规格如有更改，恕不另行通知。

Lenovo 公司保留对包含在本手册中的设备规格和内容做出更改的权利，恕不另行通知。对于因使用本手册包含的内容所造成的任何损坏（包括后果），包括但不限于本出版物的排版及其他错误，Lenovo 公司将不承担任何责任。

## 选择安放设备的位置

请将本设备放置在桌子等平坦、水平、牢固且不易受到震动和摇晃的表面上。安放位置必须靠近电话插座和标准接地电源插座。环境温度应保持在  $10^{\circ}\text{C} \sim 32.5^{\circ}\text{C}$  之间，湿度应保持在  $20\% \sim 80\%$  之间（无凝露）。



### 警告

切勿将本设备暴露于阳光直射、温度过高、有明火、有腐蚀性气体、潮湿或多尘的环境中。

切勿将本设备放置在加热器、空调、台扇、冰箱、水源或化学品附近。

### 注意

请勿将本设备放置在人员往来频繁的地方。

切勿将本设备放置在设备通风口被堵塞的地方。请在通风口和墙壁之间保持大约 100 毫米的间隙。

切勿将本设备连接到由壁式开关或自动定时器控制的电源插座上，或与大功率家电等其他可能引起断电的设备共用同一电路。

电源中断会造成设备内存中的信息丢失。

---

请将本设备放置在远离其他无绳电话系统或扬声器等干扰源的地方。

---

请确保连接到本设备的电缆不会将人绊倒。

---

切勿食用硅胶包装。请立即丢弃。如果误食，请立即就医。

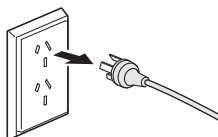
---

## 安全使用设备

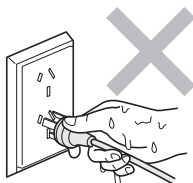
### 警告



设备内部有高压电极。清洁设备内部之前，请务必先拔出电话线（适用于 M7450F / M7650DF / M7650DNF），然后从电源插座上拔下电源插头，以防触电。



切勿用湿手插拔插头，否则可能会导致触电伤害。



始终确保设备插头完全插入电源插座中。

---



本设备必须安装在靠近电源插座的地方。遇到紧急情况时，必须立即从电源插座上拔下电源插头以彻底切断电源。

---

塑料袋用于包装设备和硒鼓单元，不是玩具。请将这些塑料袋存放于儿童不易触及的地方并妥善处置，以防窒息危险。

---

禁止在设备附近使用易燃物品。禁止使用任何类型的喷雾清洁剂清洁设备的内部或外部，否则可能会造成火灾或触电伤害。关于如何清洁设备，请参阅*用户手册 I 用户手册 (基本功能)* 中的*日常维护*。



---

禁止使用吸尘器清洁打印机中散落的墨粉，否则可能会导致墨粉灰在吸尘器内部燃起，从而引起火灾。请使用干燥的无绒抹布小心擦去墨粉粉尘，并根据当地法规处理废弃的墨粉。

---

小心操作以防吸入墨粉。

---

(适用于 M7450F / M7650DF / M7650DNF)

安装、更换或改装电话线时请注意。除非电话线已从墙上插座上拔下，否则切勿触碰未经绝缘的电话线或终端。切勿在雷雨天气安装电话线。切勿将墙上电话插座安装在潮湿的地方。

---

(适用于 M7450F / M7650DF / M7650DNF)

使用电话设备时，为减少发生火灾、触电或人身伤害的危险，请确保遵循以下基本安全注意事项：

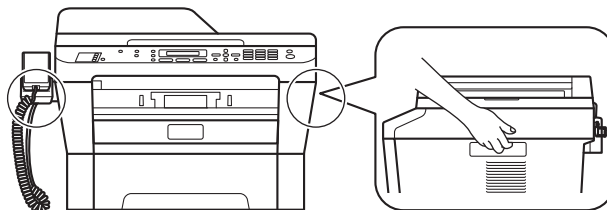
- 1 切勿在浴缸、洗脸盆、洗碗槽、洗衣机、游泳池等水源附近，或者潮湿的地下室中放置和使用本设备。
- 2 切勿在雷雨天气使用本设备，否则可能由于闪电而导致电击的危险。
- 3 切勿在燃气泄漏的区域附近使用本设备。
- 4 Lenovo 不建议使用电源拖线板。
- 5 切勿在雷雨天气安装电话线。切勿将墙上电话插座安装在潮湿的地方。
- 6 如果电缆损坏，请立即断开设备电源，并联系 lenovo 客服中心。
- 7 切勿在设备上放置任何物品或堵塞通风口。
- 8 本设备必须连接到符合标签上所标明的额定电压范围且靠近设备的接地交流电源上。切勿将本设备连接到直流电源或变压器上。如果无法确定，请联系专业电工。

请妥善保管本手册

## 注意

(适用于 M7400 / M7450F / M7600D / M7650DF / M7650DNF)

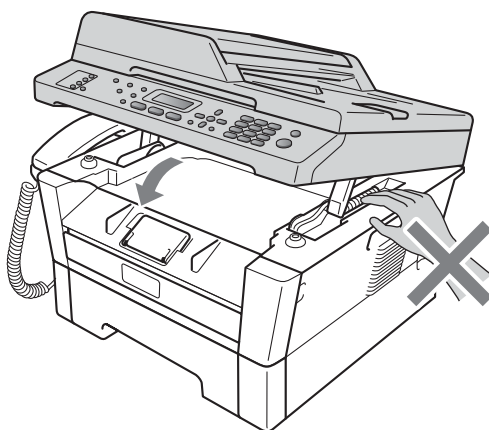
移动设备时，请用双手分别握住平板扫描器下面的把手。搬运设备时切勿抓住底部。



---

( 适用于 M7400 / M7450F / M7600D / M7650DF / M7650DNF )

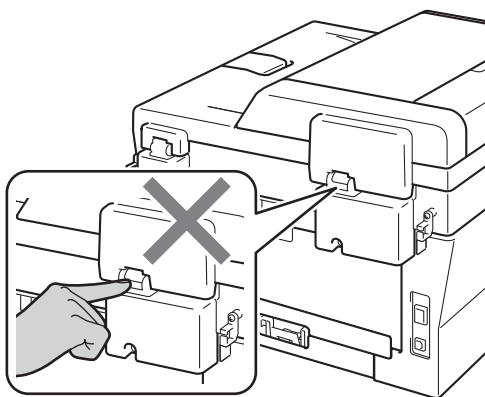
如果合上盖子 ( 阴影部分 ) 时用力过度, 可能会造成人身伤害。触摸图中所示区域时请格外小心。



---

( 适用于 M7400 / M7450F / M7600D / M7650DF / M7650DNF )

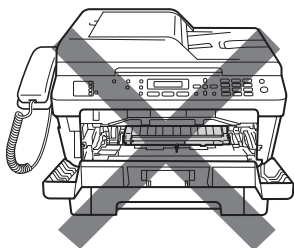
请勿将手指置于图中所示区域, 以防止受伤。



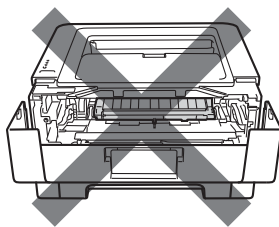
## ! 注意

### 烫热表面

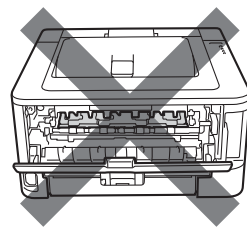
在您刚使用过设备后，设备内部的一些零件温度会非常高。为防止烫伤，当您打开前盖或后盖（后出纸托板）时，切勿触摸图中所示的阴影部分。



设备内部  
(前视图)



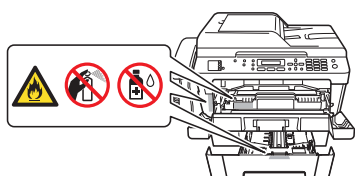
设备内部  
(前视图)



设备内部  
(后视图)

## ! 重要事项

切勿撕下或损坏设备内部的任何注意或警告标签。



# 重要安全说明

- 1 请仔细阅读本手册中的所有说明。
- 2 请妥善保管本手册，以便日后查阅。
- 3 请遵循本设备上标注的所有警告事项和说明进行操作。
- 4 清洁设备和平板扫描器前，请先从墙上插座上拔下本设备的电源插头。切勿使用液体或喷雾清洁剂清洁本设备。请使用无绒干抹布擦拭本设备。
- 5 切勿将本设备放置在水源附近。
- 6 切勿将本设备放置在不稳固的推车、支架或桌子上。否则，设备可能会摔落而造成严重损坏。
- 7 机壳背面或底部的沟槽和开口用于通风；为确保设备正常使用并避免过热，请勿堵塞或遮盖上述通风口。请勿将本设备放置在床、沙发、地毯或其他类似表面上，以免堵塞通风口。请勿将本设备放置在散热器或加热器附近或上方。除非通风状况良好，否则本设备不能进行嵌入式安装。
- 8 本设备必须连接到符合标签上所标明的额定电压范围的接地交流电源上。切勿将本设备连接到直流电源或变压器上。如果无法确定，请联系专业电工。
- 9 本设备配备一个三芯接地型插头。该插头仅适用于接地型电源插座。这一特性有助于保证安全。如果您无法将设备电源插头插入电源插座中，请联系专业电工为您更换插座。切勿损坏接地型插头的保护部件。
- 10 本设备必须使用随机附带的电源线。
- 11 切勿在电源线和本设备上放置任何物品。切勿踩踏电源线。
- 12 请在通风良好的地方使用本设备。
- 13 本设备与电源拖线板配套使用时，请确保与电源拖线板连接的所有设备的额定电流总值不超过电源拖线板的额定电流值。
- 14 切勿在设备前放置任何可能会阻碍打印输出的物品。切勿在打印输出通道上放置任何物品。
- 15 打印期间请勿触摸文档。
- 16 请勿将任何物体塞入本设备机壳的沟槽内，否则可能会触及危险电压部位或使部件短路，而造成火灾或触电。切勿在本设备上泼洒任何液体。
- 17 切勿尝试自行维修本设备，否则可能会在打开或拆除盖板时造成触电和 / 或其他危险，而由此造成的损坏不在保修范围内。如果需要任何维修，请联系 Lenovo 客服中心并由其维修人员处理所有维修事宜。本设备随机附带一份特约维修站列表以供您参考，或请直接联系 Lenovo 呼叫中心。
- 18 发生以下情况时，请从墙上电源插座上拔下本设备的电源插头，然后联系 Lenovo 客服中心并由其维修人员处理维修事宜。
  - 电源线损坏或磨损。
  - 有液体漏入本设备。
  - 本设备遭雨淋或被水浸泡。
  - 遵循用户手册进行操作时，如果本设备无法正常运行，只可以按照用户手册中述及的操作方法进行调整。操作不当可能会造成设备损坏，并增加专业维修人员的工作量。



- 本设备跌落或者机壳已损坏。
- 如果设备性能发生明显变化，则表示需要维修。

19 为了避免电涌冲击而损坏设备，Lenovo 建议您使用电源保护装置（电涌保护器）。

20 为减少发生火灾、触电或人身伤害的危险，请注意以下事项：

- 切勿在靠近用水设备、游泳池的地方或在潮湿的地下室内使用本设备。
- 切勿在雷雨天气使用本设备（否则可能会由于闪电而导致电击的危险）或者在燃气泄漏的区域附近使用本设备（适用于 M7450F / M7650DF / M7650DNF）。
- 切勿将本设备放置在燃气泄漏区域。

## 警告

为避免触电，在维修、调整或安装本设备前，请务必先从墙上插座上拔下设备电源插头并且断开所有电缆。

---

本设备可能无法用在电信局提供的投币电话线路上或连接到共用电话线路中。

---

对于因使用本信息而造成的任何直接、特殊或间接损坏，Lenovo 公司均不承担任何经济责任或其他责任。本手册不给予或提供任何保证。

# 适用法规

## IEC60825-1:2007 激光辐射标准

本设备是符合 IEC60825-1:2007 激光辐射标准的 1 类激光设备。下图所示标签粘贴在销往相关国家的设备上。

本设备带有 3B 类的激光二极管，在激光器单元中，它会发出不可见的激光辐射。因此，在任何情况下，切勿打开激光器单元。



### 内部激光辐射

波长：770 - 800 纳米

输出：最大 25 mW

激光等级：3B 类

### 警告

若未按照用户手册中的步骤说明进行操作或调整，可能会造成危险性辐射泄漏。

## 断开设备电源

本设备必须安装在靠近电源插座的地方。遇到紧急情况时，必须从电源插座上拔下电源插头以彻底切断电源。

## 认可信息 (适用于 M7450F / M7650DF / M7650DNF)

本设备设计应用于两芯模拟 PSTN 线路。

Lenovo 公司声明，如果在原购买国以外的国家使用本设备，本设备可能无法正常使用。同时，如果在其他国家的公共通信线路上使用本设备，Lenovo 公司将不予以任何保证。

## 局域网连接 ( 仅适用于网络机型 )

---

### 注意

在不超过额定电压的情况下将本设备连接到局域网。

---

## 无线电干扰

---

本设备符合 EN55022 (CISPR Publication 22)/B 类标准。

# 商标

Lenovo、Lenovo 联想、联想及其他联想标识或标识是联想（北京）有限公司或其关联机构在中国大陆和 / 或其他国家或地区的商标或注册商标。

Microsoft、Windows、Windows Server、Outlook 和 Internet Explorer 是微软公司在美国或其他国家的注册商标。

Windows Vista 是微软公司在美国和其他国家的注册商标或商标。

Apple、Macintosh、Safari 和 TrueType 是苹果公司在美国和其他国家的注册商标。

Mac 和 Mac 标识是苹果公司在美国和其他国家的注册商标。

Linux 是 Linus Torvalds 在美国和其他国家的注册商标。

UNIX 是 Open 集团在美国和其他国家的注册商标。

Intel、Intel Core 和 Pentium 是 Intel 集团在美国和其他国家的商标。

AMD 是 Advanced Micro Devices 公司的商标。

Adobe、Flash、Illustrator、PageMaker、Photoshop、PostScript 和 PostScript 3 是 Adobe Systems 公司在美国或其他国家的注册商标或商标。

Corel 和 CorelDRAW 是 Corel 公司及其子公司在加拿大、美国或其他国家的商标或注册商标。

本手册中提及的软件名称都有一份软件许可协议，此协议指明了其相应的所有者。

**Lenovo 产品、相关文档和任何其他资料中涉及的所有其他术语、品牌和产品名称都是其相应公司的商标或注册商标。**

# 开放源代码许可备注

本设备包含开放源代码软件。

请参阅随机光盘上的开放源代码许可备注和版权信息。

(对于 Windows®) "X:\License.txt" (X 为光驱的盘符)。

(对于 Macintosh) 双击桌面上的 CD-ROM 光驱图标，然后双击 **Utilities (实用工具)** 图标。将出现 License.rtf。

## 版权与许可

©2010 联想 (北京) 有限公司

本设备包含由以下厂家开发的软件：

©1983-1998 太平洋软件有限公司

©2010 Devicescape 软件有限公司

本设备包括由 ZUKEN ELMIC 公司研发的 "KASAGO TCP/IP" 软件。

## 其他信息 (M7650DF 和 M7650DNF)

FlashFX® is a registered trademark of Datalight, Inc.

FlashFX® Copyright 1998-2010 Datalight, Inc.

U.S. Patent Office 5,860,082/6,260,156

FlashFX® Pro™ is a trademark of Datalight, Inc.

Reliance™ is a trademark of Datalight, Inc.

Datalight® is a registered trademark of Datalight, Inc.

Copyright 1989-2010 Datalight, Inc., All Rights Reserved

FlashFX® 是 Datalight 公司的注册商标。

FlashFX® 版权所有 1998-2010 Datalight 公司

美国专利局 5,860,082/6,260,156

FlashFX® Pro™ 是 Datalight 公司的商标。

Reliance™ 是 Datalight 公司的商标。

Datalight® 是 Datalight 公司的注册商标。

版权所有 ©1989-2010 Datalight 公司。保留所有权利。

# 关于复印的法律限制

## ( 适用于 M7400 / M7450F / M7600D / M7650DF / M7650DNF)

复印某些特殊文件有涉嫌欺诈意图均属违法行为。违法复印文档包括但并不仅限于如下列出文档种类。如果对某一项目或文档有任何疑问，Lenovo 建议您咨询法律顾问或其他相关法律机构。

- 货币
- 债券或其他债务证明
- 存折
- 义务服兵役文件或草拟文件
- 护照
- 邮票 ( 作废的或未作废的 )
- 移民文件
- 福利文件
- 政府机构签发的支票或汇票
- 身份证明文件、徽章或勋章

另外，依照某些国家法律规定，机动车驾驶证和所有权证明不可复印。

不可复印受版权保护的作品。一些受版权保护的作品可以被部分复印以进行“合理使用”。多份复印将被视为不正当使用。艺术作品等同于受版权保护的作品。

**lenovo** 联想