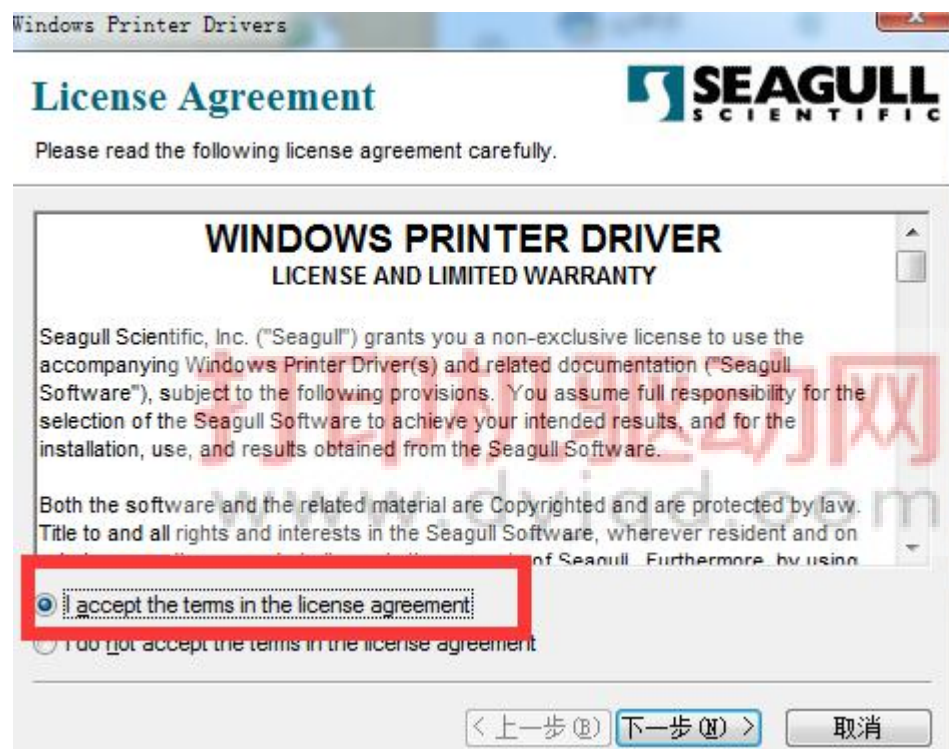


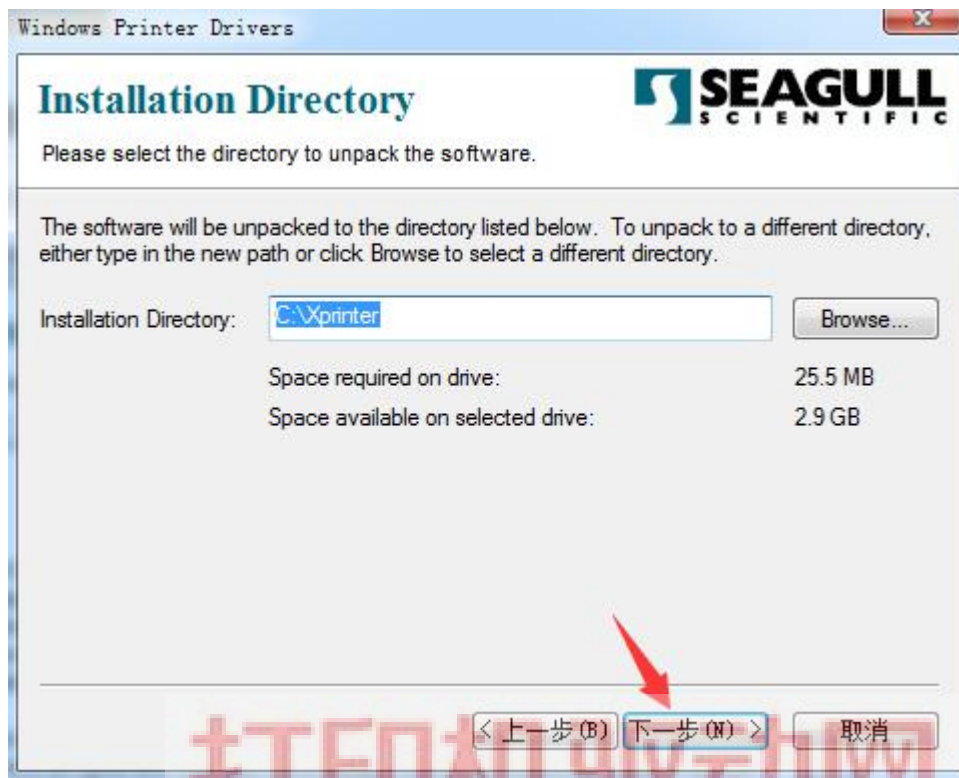
1. 首先打印机连接电脑，开启电源，打开打印机驱动，如下图



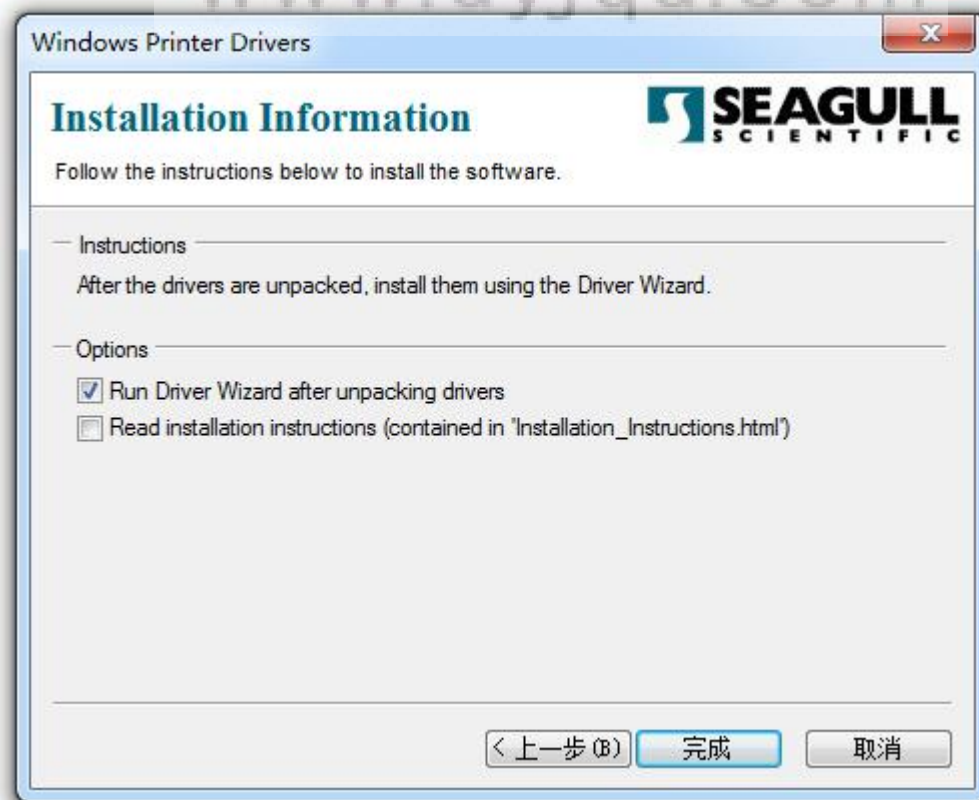
2. 点击软件后，会弹出一个对话框，如下图，选择第一个选项，点击下一步



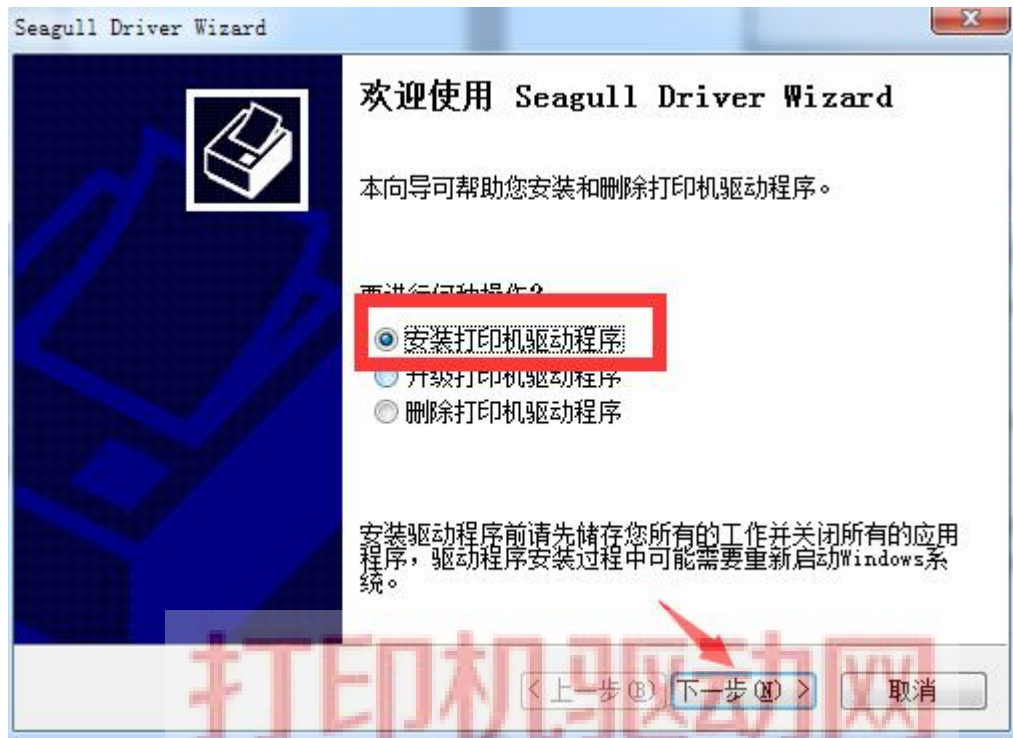
3. 如下图，选择下一步



4. 如下图，选择完成，会跳出一个网页，网页选择关闭即可



5. 完成后，跳出一个安装对话框，选择安装，然后下一步



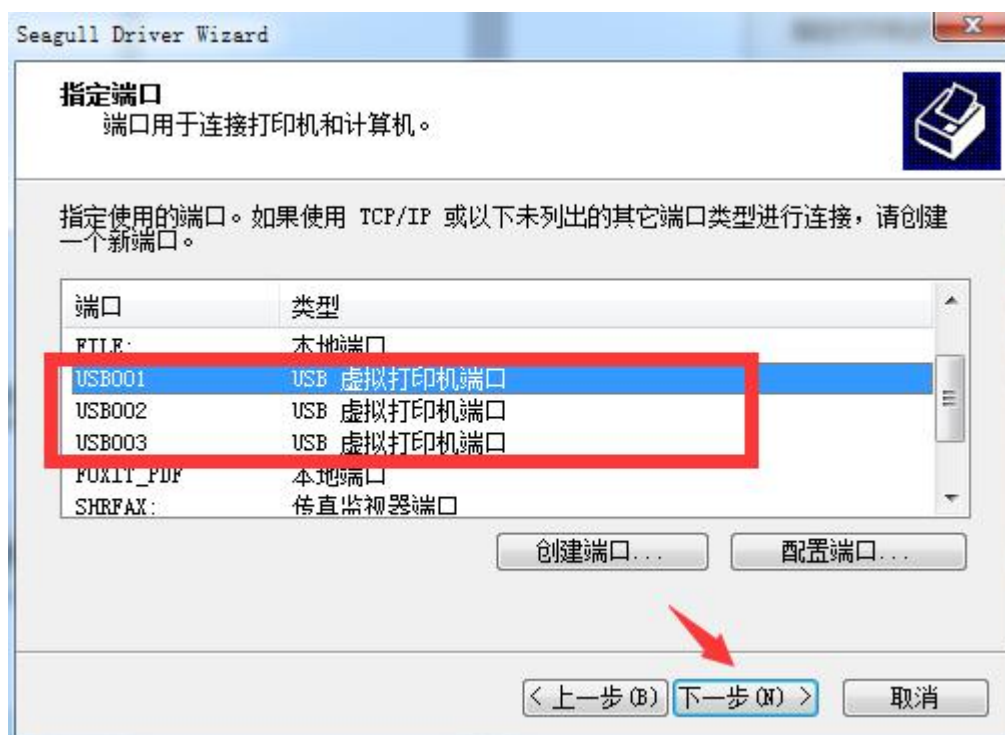
6. 如下图，选择其他，然后下一步



7. 对应的型号选择图示所选，然后下一步

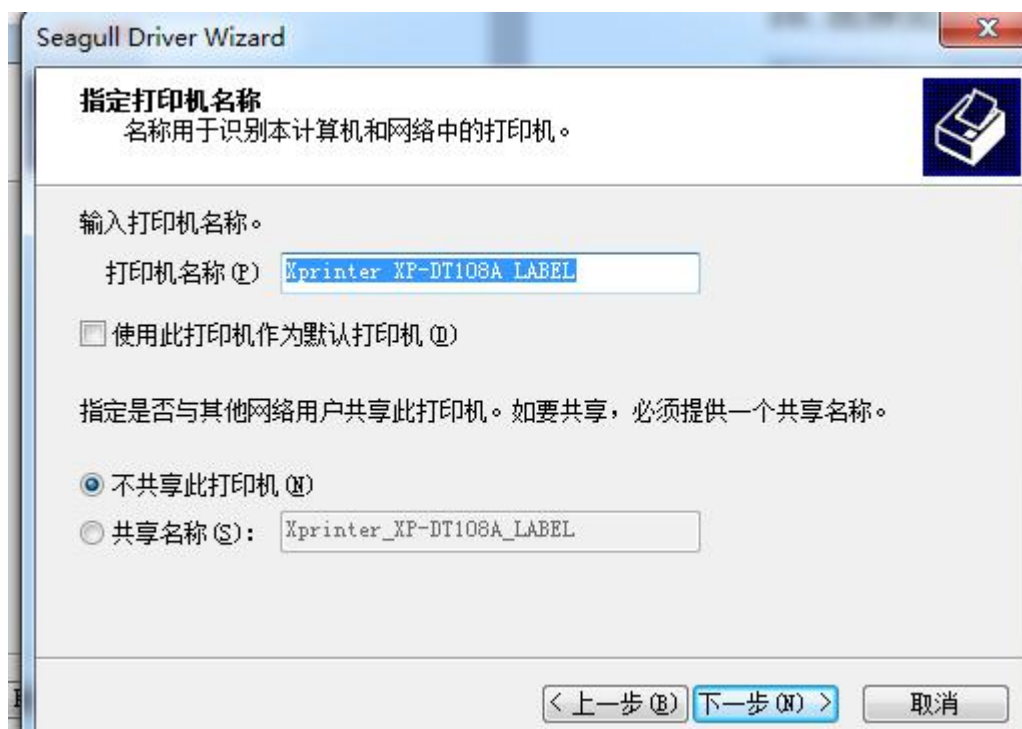


8. 选择端口，选择 USB 的端口，如下图，然后下一步



打印机驱动网
www.dyjqd.com

9. 默认打印机的名称，名称可以根据自己需求更改或者默认，然后下一步



打印机驱动网
www.dyjqd.com

10. 选择完成，驱动开始安装



11. 安装好后, 打开设备和打印机, 找到这个打印机, 右击这个打印机, 选择打印机属性, 选择打印测试页, 可以打出, 说明驱动安装完成了!

