

# 第四章 打印机安装-加载驱动-官网下载

东芝泰格官网: [www.toshiba-tec.com.cn](http://www.toshiba-tec.com.cn)

服务支持 > 驱动下载

维修站查询

东芝客户服务技能竞赛

下载中心

废旧产品回收

保修条例

供应承诺

保修卡注册

## 下载中心

您可以通过右侧的选择框查找相应产品的资料。

☒ 驱动下载 ☐ 资料下载 ☐ 视频下载

条码打印机

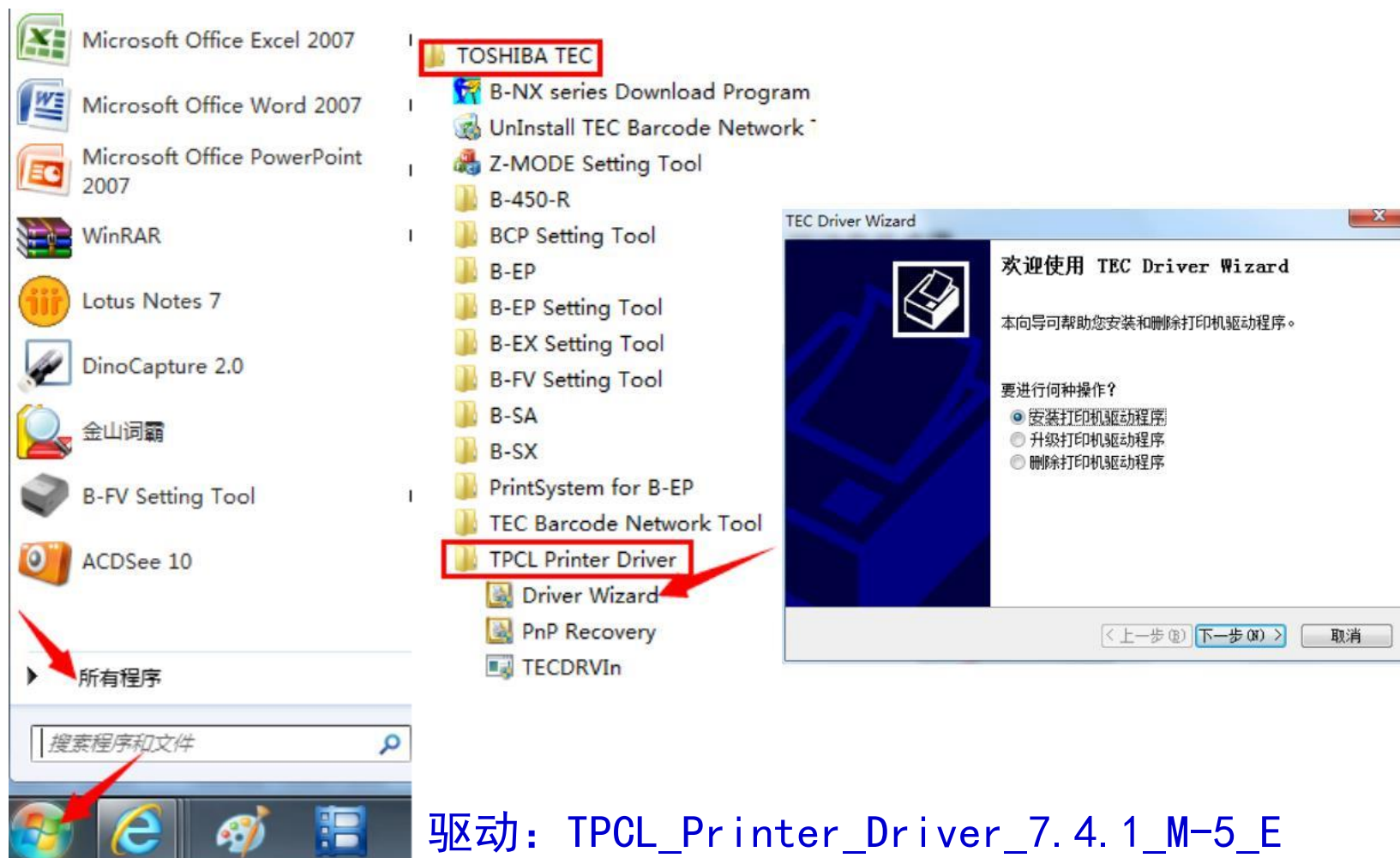
B-EX4T2

Windows 8 (32位)

查找

| 产品型号    | 驱动名称              | 操作系统            | 打印卡 | 大小 | 描述 | 下载 |
|---------|-------------------|-----------------|-----|----|----|----|
| B-EX4T2 | Driver all v7.4.1 | Windows 8 (32位) | 有   |    |    |    |

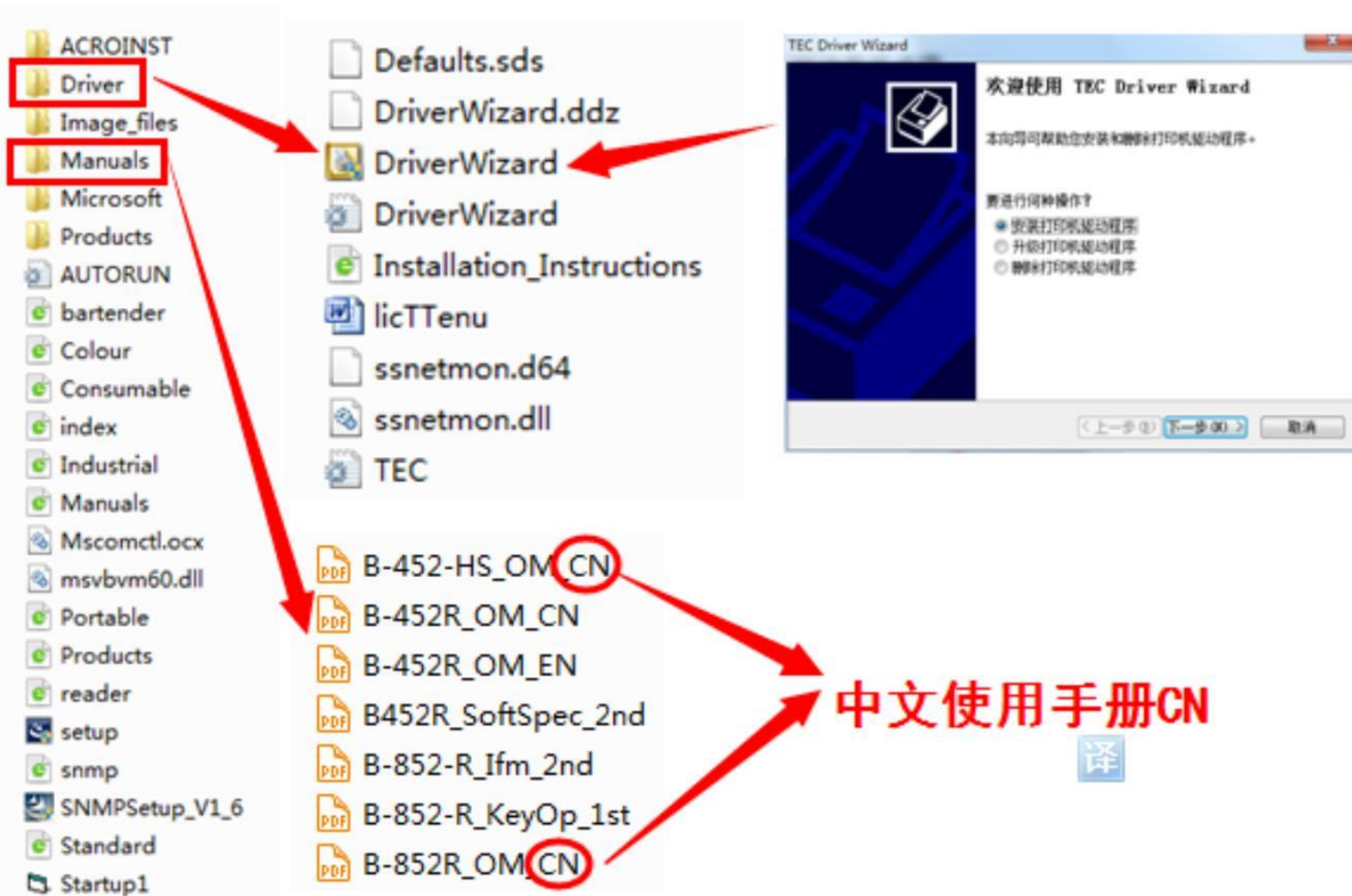
## 第四章 打印机安装-加载驱动



驱动：TPCL\_Printer\_Driver\_7.4.1\_M-5\_E

<http://pan.sohu.net/s/ODM2MDksdWtkYng.htm>

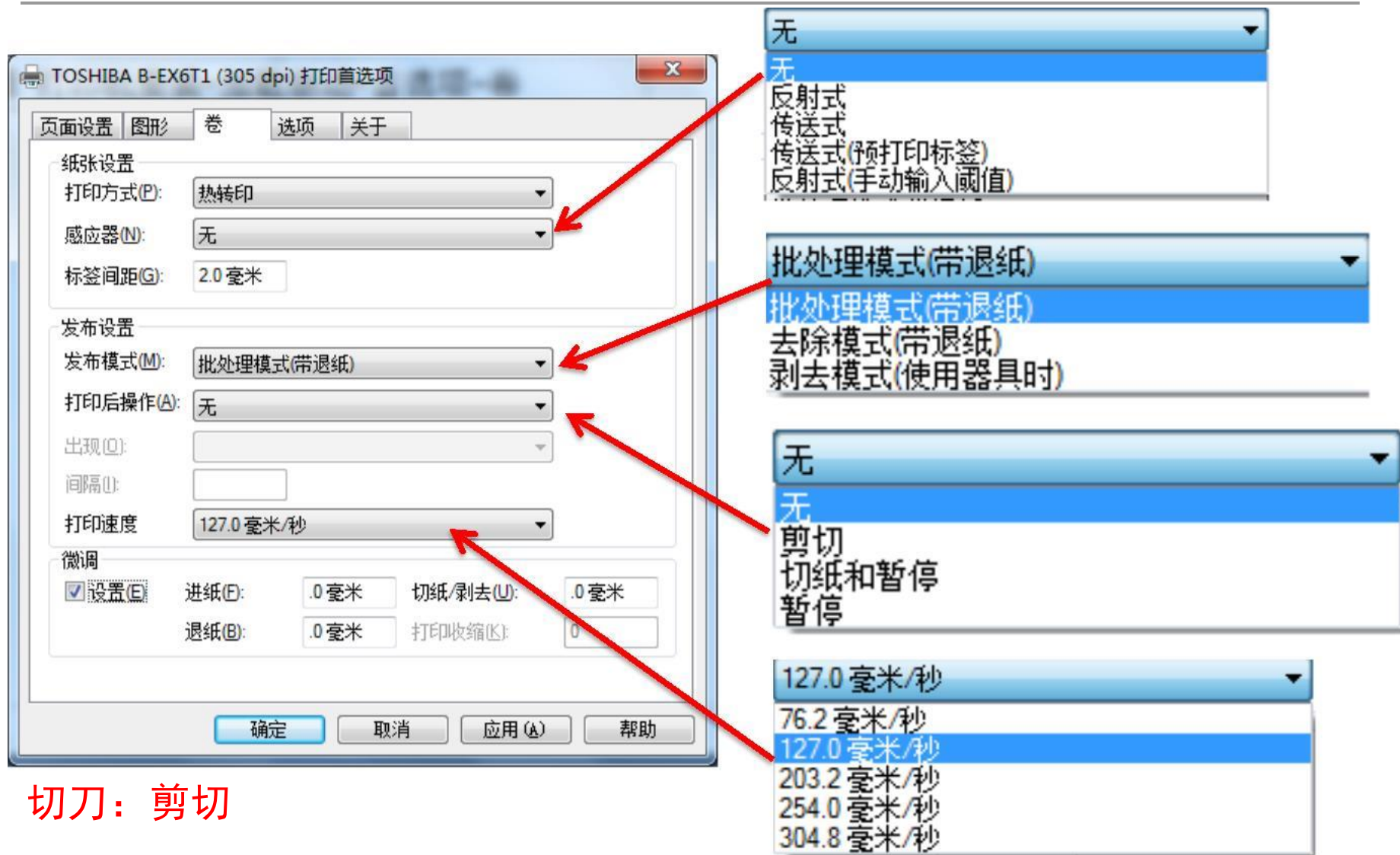
## 第四章 打印机安装-加载驱动-光盘安装



中文使用手册CN



## 第四章 打印机安装-加载驱动-一键安装以及属性设置

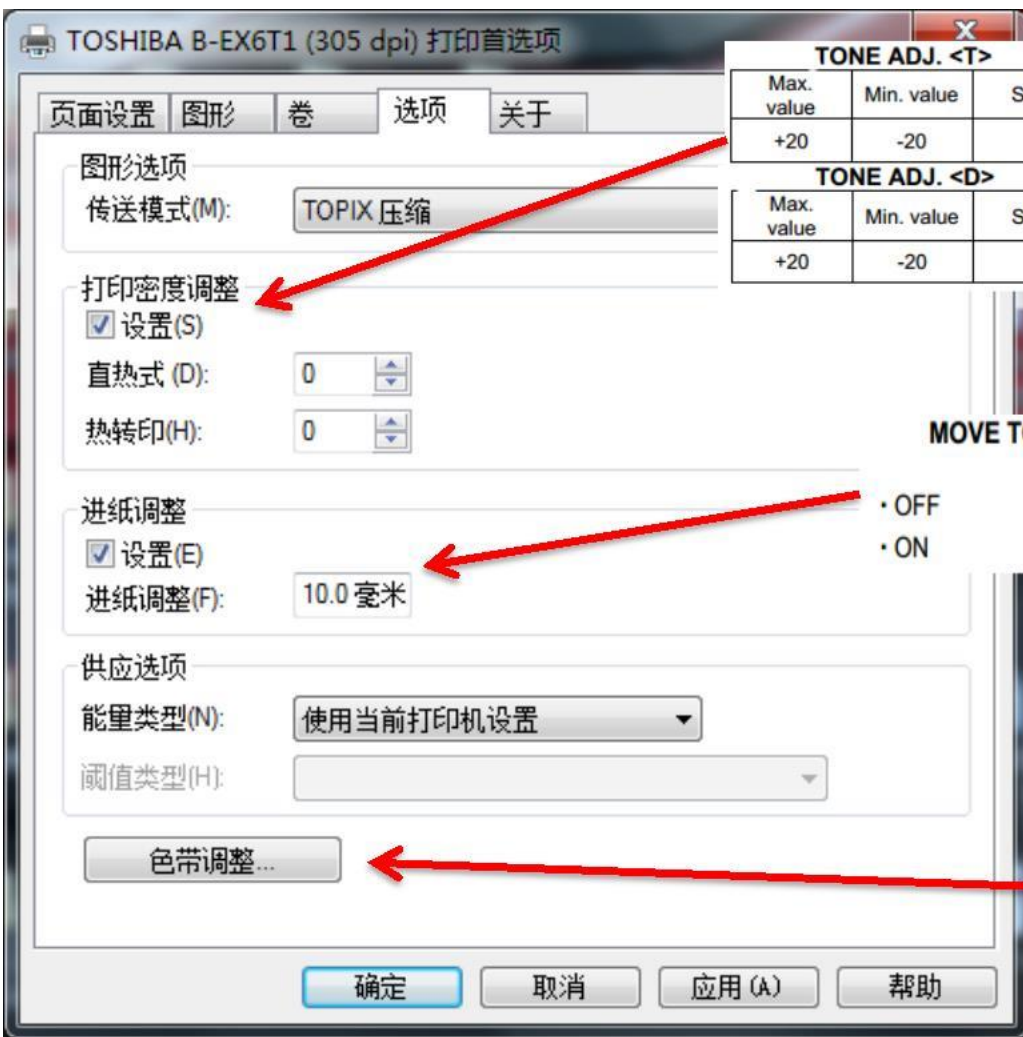


切刀：剪切

剥离：去除模式



## 第四章 打印机安装-加载驱动-一键安装以及属性设置



打印浓度

| TONE ADJ. <T> |            |      |         |       |               |               |           |                 |  |
|---------------|------------|------|---------|-------|---------------|---------------|-----------|-----------------|--|
| Max. value    | Min. value | Step | Display | Sign  | Integer digit | Decimal place | 0-padding | Unit of measure |  |
| +20           | -20        | 1    | Decimal | Exist | 2             | 0             | None      | Step            |  |

| TONE ADJ. <D> |            |      |         |       |               |               |           |                 |  |
|---------------|------------|------|---------|-------|---------------|---------------|-----------|-----------------|--|
| Max. value    | Min. value | Step | Display | Sign  | Integer digit | Decimal place | 0-padding | Unit of measure |  |
| +20           | -20        | 1    | Decimal | Exist | 2             | 0             | None      | Step            |  |

MOVE TO TEAROFF

停留撕纸位置

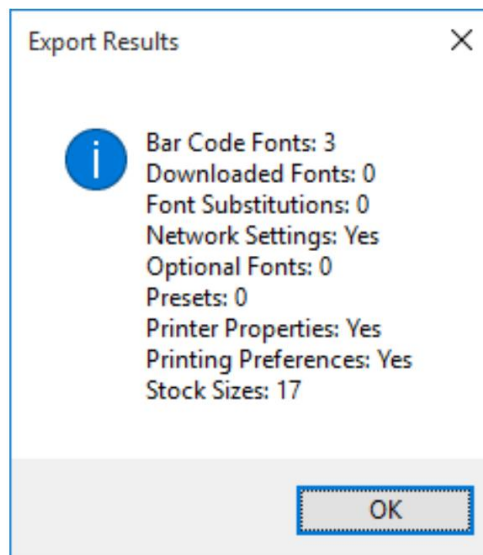
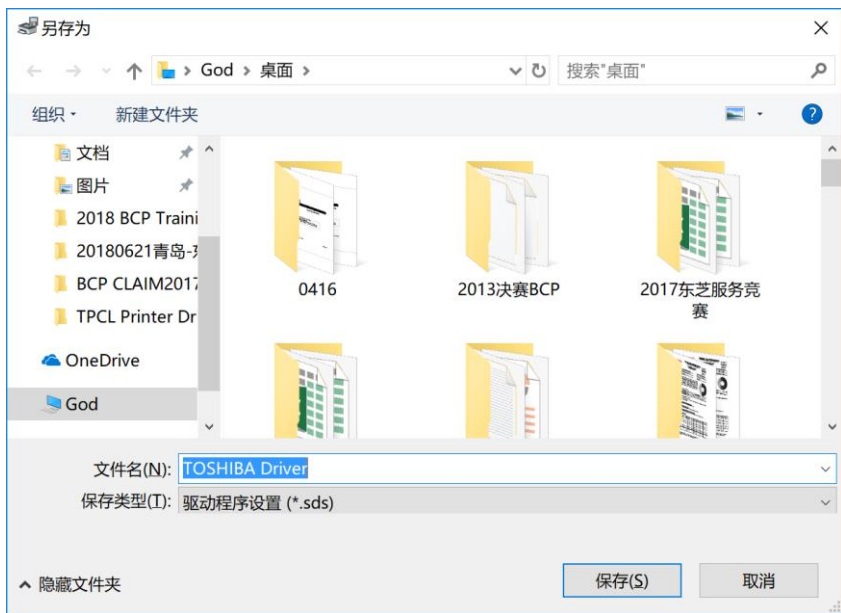
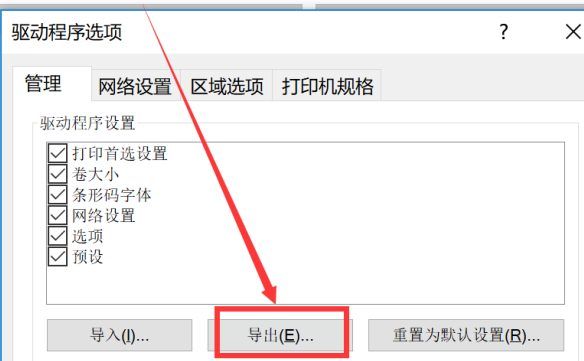
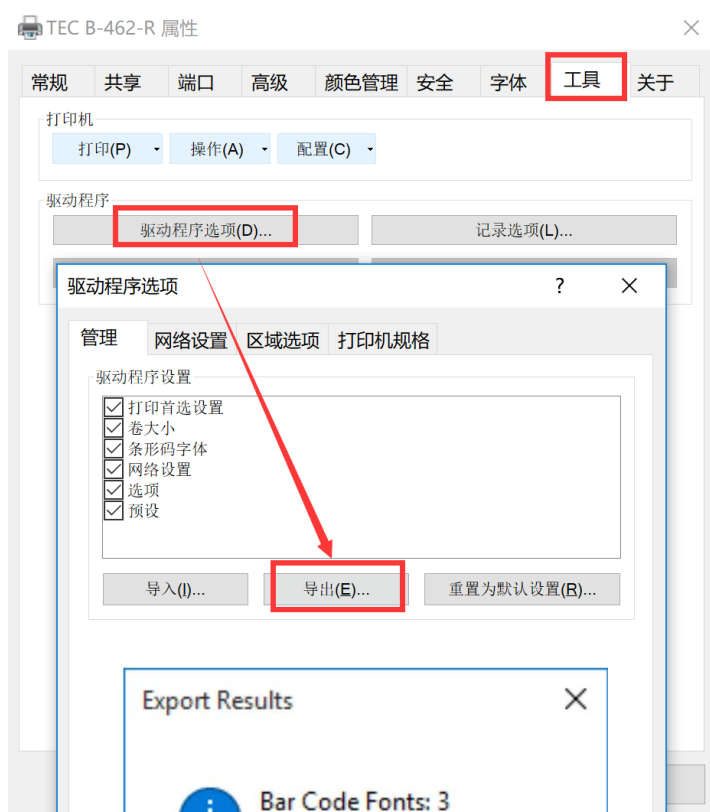
- OFF
- ON

Disables the auto feed to the cut/strip position after printing.  
Enables the auto feed to the cut/strip position after printing.

碳带轴电机扭矩张力



# 第四章 一键安装以及属性设置-导出SDS驱动配置文件



## 第四章 一键安装以及属性设置-编辑XML文件

**TPCLDrvSetup.xml:用来指定要安装的机型和打印机名称的定义文件。**

**编辑工具：TXT记事本或者XML编译器**

### LAN

#### 【Definition Sample】

- Printer driver version to install : V7.4.3M-0
- Printer Name : TOSHIBA B-EX4T1 (203 dpi)
- Printer friendly name : TOSHIBA B-EX4T1 (203 dpi)
- Driver setting name(\*.sds) : B-EX\_Setting.sds
- Port : LAN(Raw)
- Port name : 192.168.10.20
- IP address : 192.168.10.20
- Port number : 9100

XMLDescription Contents

```
<TPCLDrvSetup>
<Installer>TPCL-drv_7.4.3_M-0_E.exe</Installer>
<Printers>
<Printer Model="TOSHIBA B-EX4T1 (203 dpi)" FriendlyName="TOSHIBA B-EX4T1 (203 dpi)" SettingFile="B-EX_Setting.sds">
<PrinterPort Name="192.168.10.20" HostAddress="192.168.10.20" Protocol="1" PortNumber="9100">LAN</PrinterPort>
</Printer>
</Printers>
</TPCLDrvSetup>
```

## 第四章 一键安装以及属性设置-编辑XML文件

---

**TPCLDrvSetup.xml:用来指定要安装的机型和打印机名称的定义文件。**

**编辑工具：TXT记事本或者XML编译器**

### USB

【Definition Sample】

- Printer driver version to install : V7.4.3M-0
- Printer Model : TOSHIBA B-EX4T1 (203 dpi)
- Printer friendly name : TOSHIBA B-EX4T1 (203 dpi)
- Driver setting name(\*.sds) : B-EX\_Setting.sds
- Port : USB

<TPCLDrvSetup>

<Installer>TPCL-drv\_7.4.3\_M-0\_E.exe</Installer>

<Printers>

<Printer Model="TOSHIBA B-EX4T1 (203 dpi)" FriendlyName="TOSHIBA B-EX4T1 (203 dpi)" SettingFile="B-EX\_Setting.sds">

<PrinterPort>USB</PrinterPort>






</Printer>


</Printers>

</TPCLDrvSetup



## 第四章 一键安装以及属性设置-安装步骤

|  |                  |           |           |
|--|------------------|-----------|-----------|
|  TPCL-drv_7.4.3_M-0_E                             | 2017/10/12 10:30 | 应用程序      | 25,566 KB |
| <input checked="" type="checkbox"/>  TPCLDrvSetup | 2017/12/14 18:37 | 应用程序      | 46 KB     |
|  TPCLDrvSetup.exe.config                          | 2017/12/14 23:17 | CONFIG 文件 | 1 KB      |
|  TPCLDrvSetup                                     | 2018/4/17 18:35  | XML 文档    | 1 KB      |
|  B-462_Setting                                    | 2018/6/26 10:22  | SDS 文件    | 4 KB      |

 TPCLDrvSetup - 记事本

文件(F) 编辑(E) 格式(O) 查看(V) 帮助(H)

```
<?xml version="1.0" encoding="utf-8"?>
```

```
<TPCLDrvSetup>
```

```
<Installer>TPCL-drv_7.4.3_M-0_E.exe</Installer>
```

```
<Printers>
```

```
<Printer Model="TEC B-462-R" FriendlyName="TEC B-462-R" SettingFile="B-462_Setting.sds">
```

```
<PrinterPort>USB</PrinterPort>
```

```
</Printer>
```

```
</Printers>
```

```
</TPCLDrvSetup>
```

## 第四章 一键安装以及属性设置-安装步骤

70 %

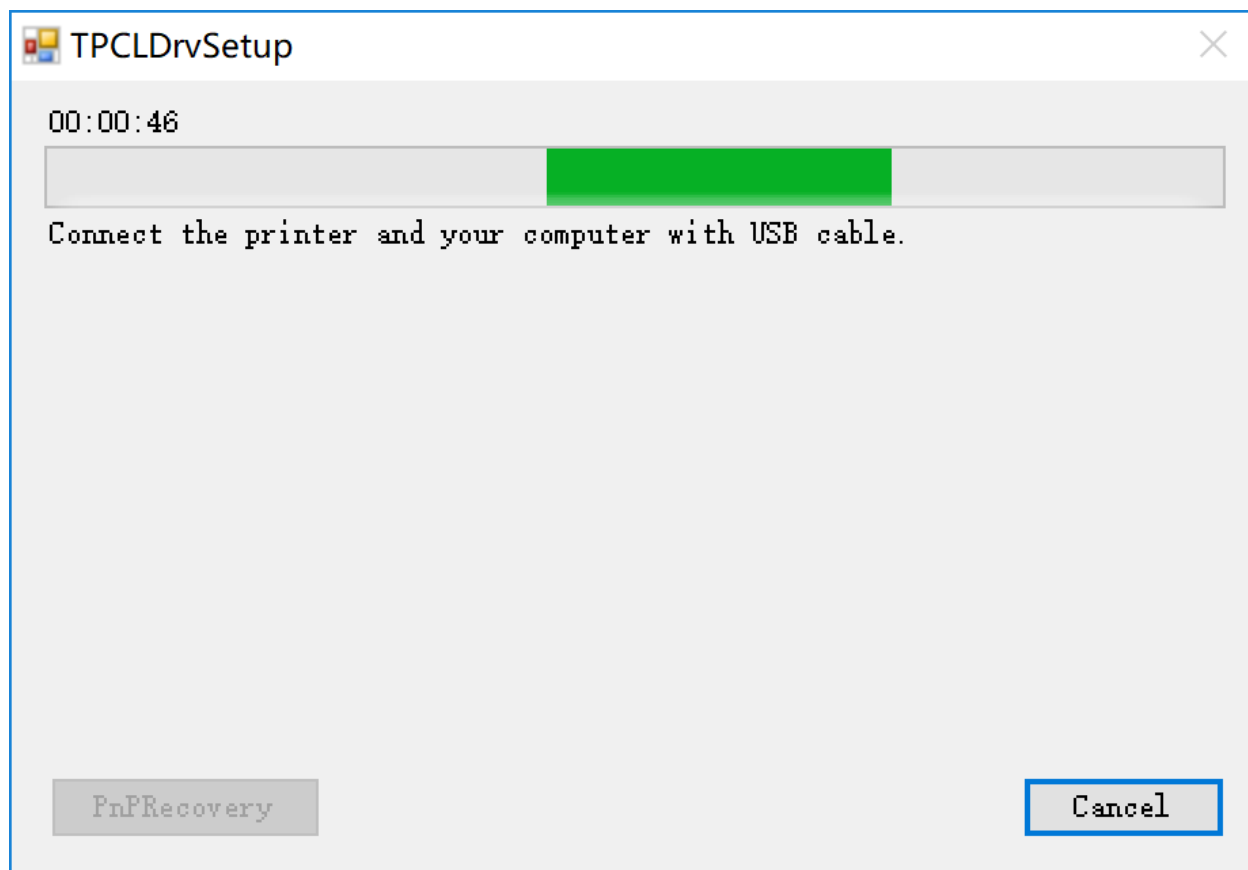


| Date               | Status   |
|--------------------|--|
| 2018/6/26 10:34:29 | XML read Start   |
| 2018/6/26 10:34:29 | XML read End   |
| 2018/6/26 10:34:29 | TPCL Printer Driver Start                              |
| 2018/6/26 10:34:29 | Installer:TPCL-drv_7.4.3_M-O_E.exe                     |
| 2018/6/26 10:34:29 | ProductGuid=QM: {06216D8D-027A-4116-B2E6-32328FA688BC} |
| 2018/6/26 10:34:29 | TPCL Printer Driver already installed.                 |
| 2018/6/26 10:34:29 | TPCL Printer Driver End                                |
| 2018/6/26 10:34:29 | Installing printer:1/1                                 |
| 2018/6/26 10:34:29 | Model:TEC B-462-R                                      |
| 2018/6/26 10:34:29 | Friendly Name:TEC B-462                                |
| 2018/6/26 10:34:29 | Port:USB   |
| 2018/6/26 10:34:30 | USB PnP Install Start                                  |
| 2018/6/26 10:34:30 | oem.inf=oem22.inf                                      |
| 2018/6/26 10:34:31 | USBHardwareID:USBPRINT\TECB-462-R75EF                  |

## 第四章 一键安装以及属性设置-安装步骤

---

**USB连接打印机与电脑，并且打开打印机电源。**



# 第四章 一键安装以及属性设置-机型对照表

QM model

## List of model name for Overseas

TEC B-452-R

TEC B-462-R

TEC B-852-R

TEC B-EP2DL-G

TEC B-EP4DL-G

TEC B-EV4 (203 dpi)

TEC B-EV4 (300 dpi)

TEC B-SA4T (203 dpi)

TEC B-SA4T (300 dpi)

TEC B-SA4T-CN (203 dpi)

TEC B-SA4T-CN (300 dpi)

TEC B-SV4

TEC B-SX4T (203 dpi)

TEC B-SX4T-CN (203 dpi)

TEC B-SX5T (305 dpi)

TEC B-SX5T-CN (305 dpi)

TEC B-SX6T (305 dpi)

TEC B-SX8T (305 dpi)

TOSHIBA B-EX4T1 (203 dpi)

TOSHIBA B-EX4T1 (305 dpi)

TOSHIBA B-EX4T2 (203 dpi)

TOSHIBA B-EX4T2 (300 dpi)

TOSHIBA B-EX4T2 (600 dpi)

TOSHIBA B-EX4T3 (600 dpi)

TOSHIBA B-EX6T1 (203 dpi)

TOSHIBA B-EX6T1 (305 dpi)

TOSHIBA B-EX6T3 (203 dpi)

TOSHIBA B-EX6T3 (305 dpi)

TOSHIBA B-FP3D (203 dpi)

TOSHIBA B-FV4 (203 dpi)

TOSHIBA B-FV4 (300 dpi)

TOSHIBA DB-EA4D

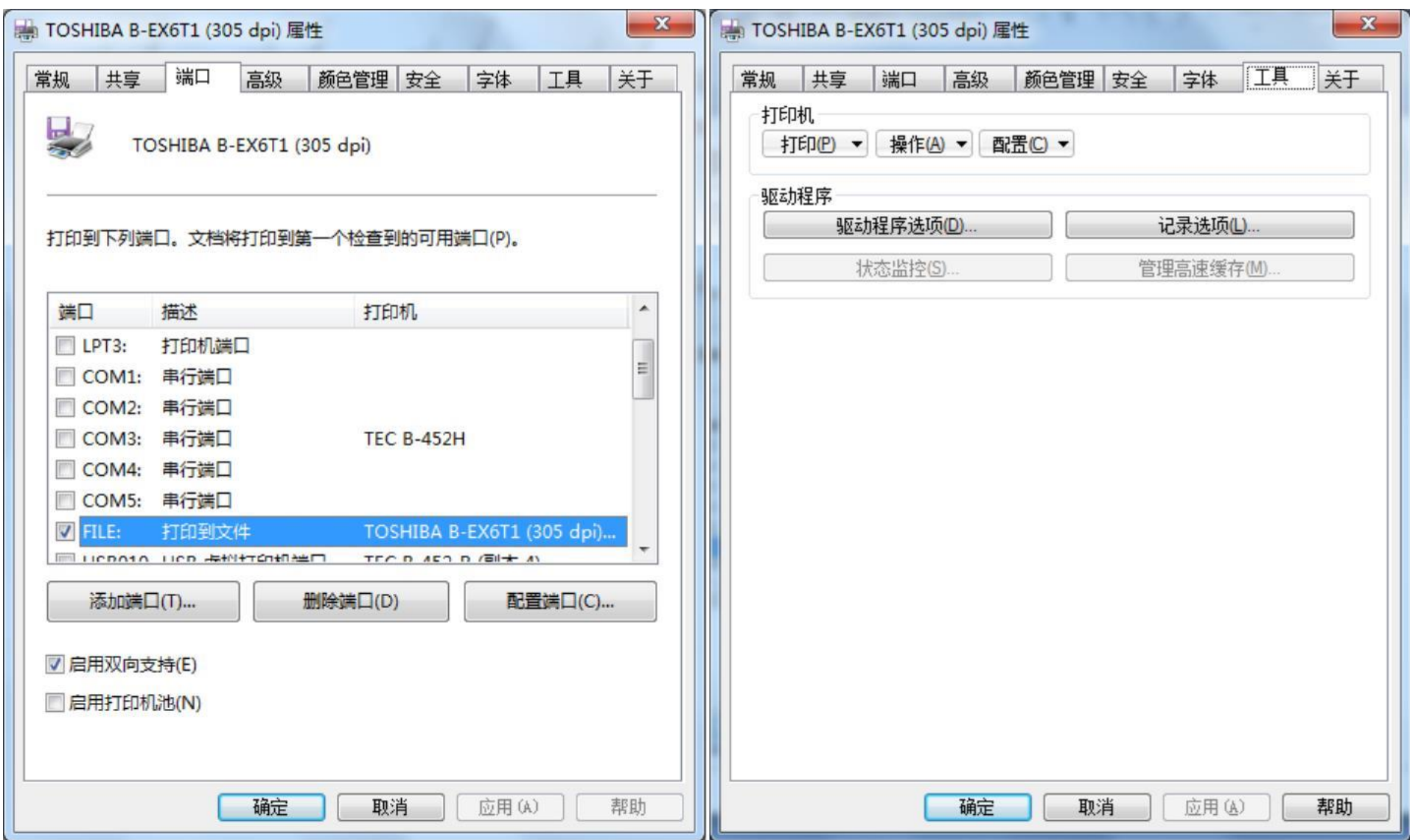
**驱动: TPCL-drv\_2018.1\_M-3\_E  
(2018 NEW 支持BA400机型&打印输出优化)**

<https://npm.fangcloud.com/share/0c3190889a43f1ab0d0d522957>

TPCLDrvSetup  
Printer\_Driver\_V20181M3\_19th.pdf  
TOSHIBA BCP驱动\_软件安装-便携手册.pdf  
TPCL-drv\_2018.1\_M-3\_E.exe  
TPCLDrvSetup\_Operating\_Manual\_1st.pdf  
东芝TPCL驱动安装操作指南.pdf

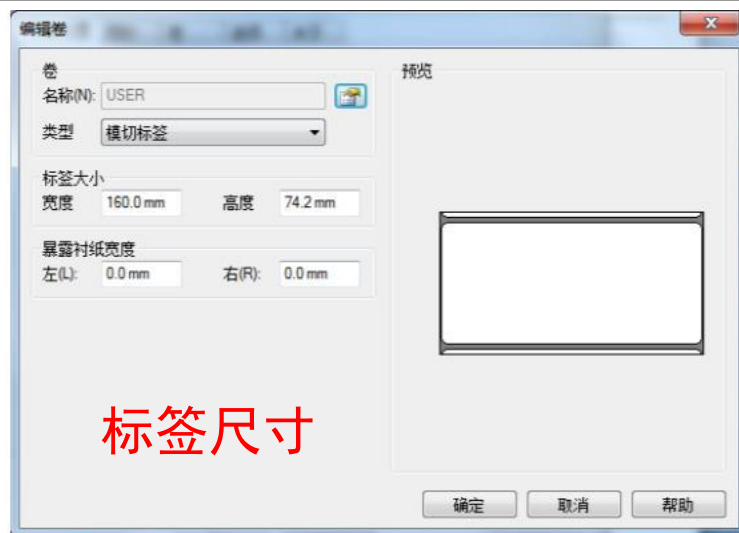
XML\_Sample  
TPCLDrvSetup.exe  
TPCLDrvSetup.exe.config

# 第四章 打印机安装-加载驱动-属性

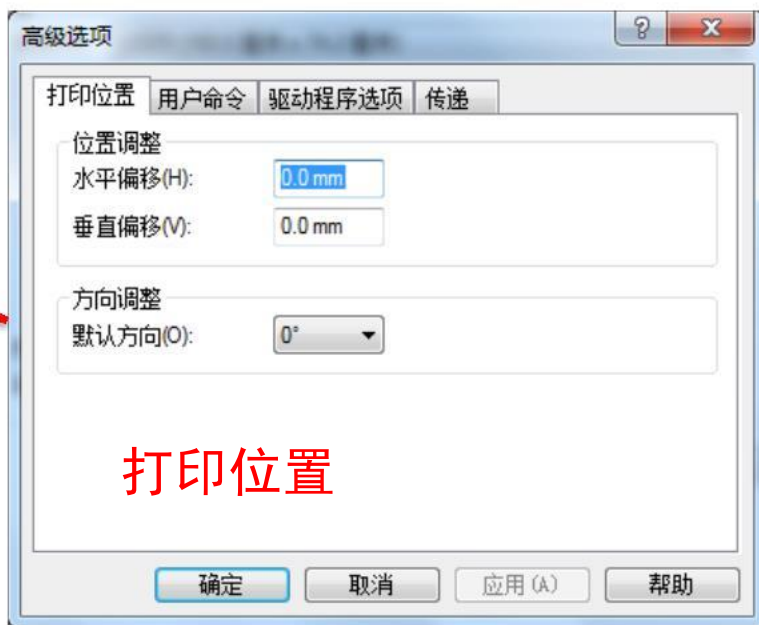




## 第四章 打印机安装-加载驱动-首选项-页面设置

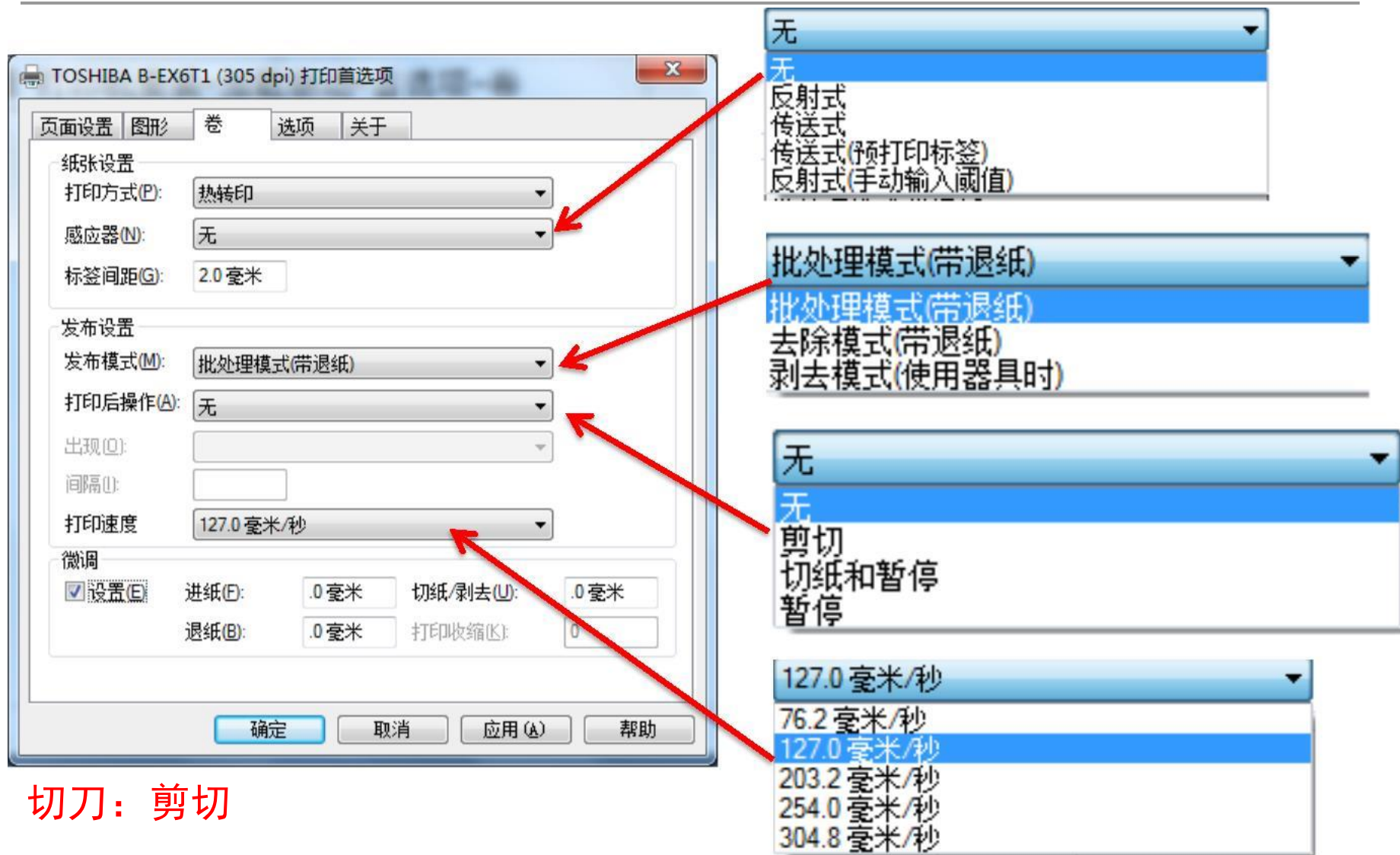


标签尺寸



打印位置

## 第四章 打印机安装-加载驱动-首选项-卷



切刀：剪切

剥离：去除模式

# 第四章 打印机安装-打印机驱动打印速度调整指南

**TOSHIBA**  
Leading Innovation >>>

## 打印机驱动 密度调整指南

适用机型：

- 所有型号



**TOGETHER** 慧聚·畅享  
**INFORMATION**

## 第四章 打印机安装-加载驱动-首选项-选项

**TOSHIBA B-EX6T1 (305 dpi) 打印首选项**

页面设置 图形 卷 选项 关于

图形选项  
传送模式(M): TOPIX 压缩

打印密度调整  
☒ 设置(S)  
直热式(D): 0  
热转印(H): 0

进纸调整  
☒ 设置(E)  
进纸调整(F): 10.0 毫米

供应选项  
能量类型(N): 使用当前打印机设置  
阈值类型(H):

色带调整...

确定 取消 应用(A) 帮助

**打印浓度**

**停留撕纸位置**

**碳带轴电机扭矩张力**

**TONE ADJ. <T>**

| Max. value | Min. value | Step | Display | Sign  | Integer digit | Decimal place | 0-padding | Unit of measure |
|------------|------------|------|---------|-------|---------------|---------------|-----------|-----------------|
| +20        | -20        | 1    | Decimal | Exist | 2             | 0             | None      | Step            |

**TONE ADJ. <D>**

| Max. value | Min. value | Step | Display | Sign  | Integer digit | Decimal place | 0-padding | Unit of measure |
|------------|------------|------|---------|-------|---------------|---------------|-----------|-----------------|
| +20        | -20        | 1    | Decimal | Exist | 2             | 0             | None      | Step            |

**MOVE TO TEAROFF**

- OFF Disables the auto feed to the cut/strip position after printing.
- ON Enables the auto feed to the cut/strip position after printing.

**色带调整**

色带类型  
☐ 设置(E)  
类型(T):

色带电机电压微调  
☒ 设置(S) 倒带电机(W): 0  
反张力电机(B): 0

确定 取消 帮助

**TOSHIBA**

Leading Innovation >>>

## 打印机驱动

## 密度调整指南

适用机型：

- 所有型号





# 第四章 打印机安装-打印机驱动进纸调整指南

---



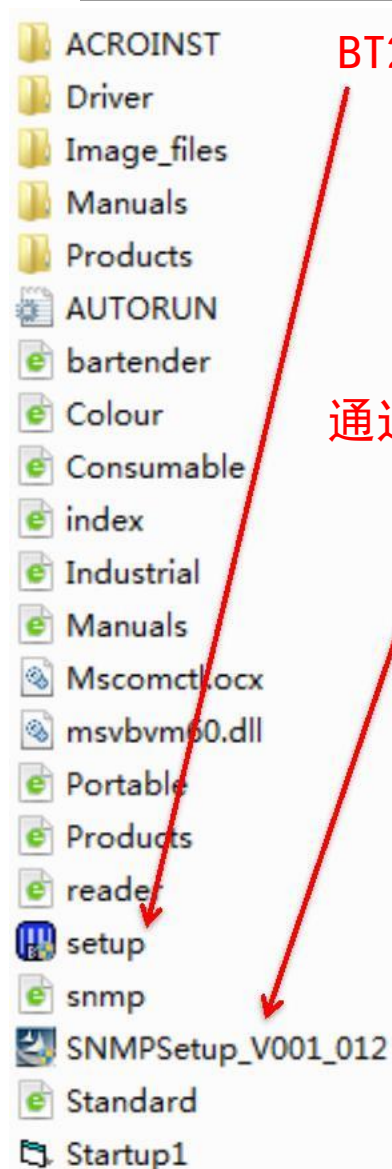
## 打印机驱动 进纸调整指南

适用机型：

- 所有型号



# 第四章 打印机安装-打印软件Bartender UL 安装



BT2016\_11.0\_3094\_UL\_TOSHIBA\_TEC

通过网络监控、管理打印机状态信息

