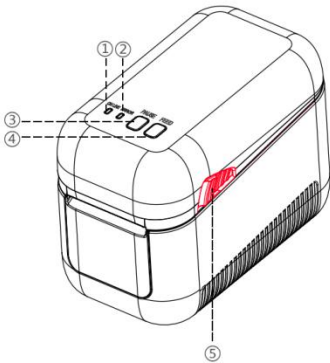


4G全网通标签云打印机

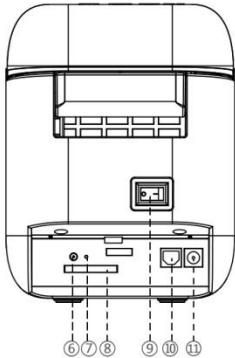
使用说明书



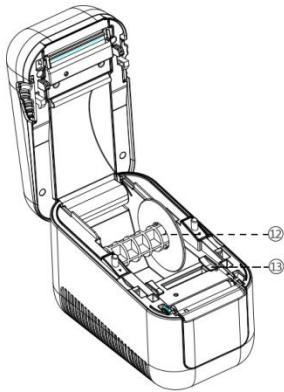
产品概况



侧面



背面



内面

1. 联网指示灯：蓝灯亮，表示正常连接服务器
蓝灯灭，表示没有连接服务器

2. 错误指示灯：红灯灭：表示打印机正常
红灯闪烁，表示打印头未合上或缺纸

3. 暂停键：按下按键，会暂停打印

4. 进纸键：按下按键，会自动进纸

5. 开盖扭：同时往外拉，解锁打印头

6. 设置键：配置或查询设备信息时使用

7. 信号指示灯：黄灯闪，表示通信模块在工作
黄灯灭，表示通信模块停止
8. SIM卡：用牙签或笔尖挤压按钮，SIM时操
卡座将弹出（检测不到SIM卡作）

9. 电源开关：| 表示开启打印机
○ 表示关闭打印机

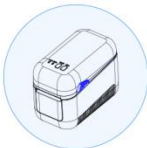
10. USB接口：可连接收银机等进行USB打印

11. 电源插孔：连接圆孔电源线

12. 装纸轴：装纸时，插入纸卷中心圆孔

13. 限位块：固定标签纸位置，让标签纸靠左对齐

包装里有



标签打印机
(1台)



电源适配器
(1个)



电源线
(1条)



热敏标签纸
(1卷)



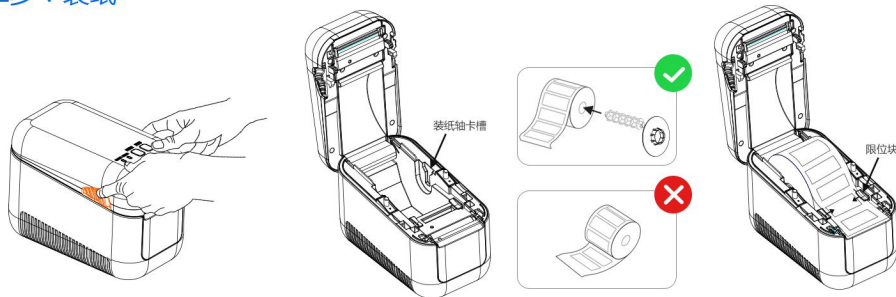
说明书内置保修卡
(1本)

配置操作说明

第一步：连接电源

先把适配器和电源线连接起来，然后把适配器连接到打印机上，电源线连接到电源/插座上。

第二步：装纸



1 打开上盖：

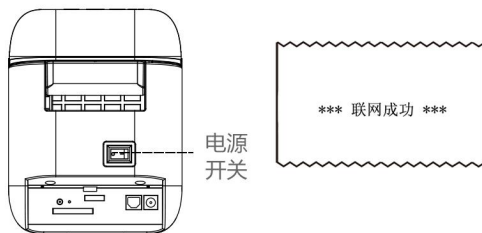
双手食指按在桔黄色开盖按钮上，往外抠，顺势上抬上盖；

2 装纸：

将标签纸穿在装纸轴上,拉出一段穿过限位块，调整松紧适度，合上上盖，打印机上电后试试按进纸键观察是否能正常进纸。

第三步：开机联网

打开打印机背部“**开关按钮**”，等待20秒左右，直到打印机打印出“联网成功”四个字，表示打印机联网成功。



第四步：添加打印机

打印机编号（SN）和密钥（KEY）。

飞鹅4G标签云打印机 型号：FP-N20H

打印纸宽：25~60mm
打印速度：127mm/s
电源输入：12V,3.0A
网络制式：4G/3G/2G全网通

真人语音：支持
手动撕纸：支持

编号（SN）：***** 密钥（KEY）：*****

广州市大枣信息科技有限公司 www.feieyun.com
020-28178215

号码在打印机
底部标签上

注意：

- (1)、 打印机应安装在一个平整、稳固的地方；
- (2)、 在打印机的周围留出足够的空间,以便操作和维护；
- (3)、 打印机应远离水源并避免阳光、强光和热源的直射；
- (4)、 不要在高温,湿度大以及污染严重的地方使用和保存打印机；
- (5)、 避免将打印机放在有振动和冲击的地方；
- (6)、 不允许潮湿的空气在打印机的表面结露,如果已经形成,在露水消失之前不要打开打印机的电源；
- (7)、 将打印机的电源适配器连接到一个适当的接地插座上,避免与大型电机或其它能够导致电源电压波动的设备使用同一插座；
- (8)、 如果较长时间不使用打印机,请断开打印机电源；
- (9)、 避免水或导电的物质(例如:金属)进入打印机内部,一旦发生,应立即关；
- (10)、 打印机不得在无纸的状态下打印,否则将严重损害打印胶辊和打印头；
- (11)、 连接或断开各个接口时,必须关掉电源,避免引起打印机控制电路的损坏；
- (12)、 用户不得自行拆卸打印机进行检修。

打印机的保养

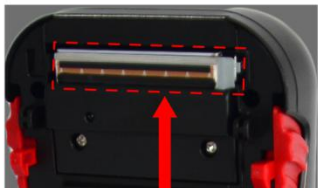
进行此简易打印机保养维护程序以确保打印的质量,亦可延长打印机的寿命,以下是我们建议的一些保养维护。

请使用下面列举的工具来清洁保养您的打印机：

- 1 棉花棒
- 2 棉布
- 3 空气喷枪或吸尘工具
- 4 100%酒精(工业酒精)

请依照下列清洁步骤：

打印机零件	方法
打印头热敏片	1. 请将打印机电源关闭； 2. 让打印头冷却至少一分钟； 3. 用棉花沾取100%的酒精擦拭打印头表面。
橡胶滚轮	1. 请将打印机电源关闭； 2. 一边转动橡胶滚轮,一边仔细的用棉布或棉花沾取100%的酒精擦拭。
外部	用湿布擦拭
内部	使用空气喷枪或吸尘器将机器内的灰尘清除



打印头热敏片



橡胶滚轮

⚠ 注意：

- ◆ 打印机日常维护必须确保电源关闭；
- ◆ 不允许用手和金属物品触摸打印头表面,不得使用镊子等工具划伤打印头、打印胶辊和传感器表面；
- ◆ 不得使用汽油、丙酮等有机溶剂擦拭打印头和胶辊,药用酒精可能会损害打印头；
- ◆ 间隙传感器清洁完毕,应重新进行纸张间隙校验；
- ◆ 等待酒精完全挥发后,再打开电源继续打印。

常见问题处理方法

- 1 **手动校准标签：**打印机开机，长按PAUSE键，打印机会检测标签，并进退标签，停止进退标签后，标签间隙应对准撕纸位置；
- 2 **恢复出厂设置：**打印机关机，先按住PAUSE键不松手，再开启打印机，直到蜂鸣器响第二声后松手，等待数秒后，打印机将打印出厂设置成功字样，表明恢复出厂默认设置成功。

飞鹅标签打印机保修卡

承蒙惠顾飞鹅打印机，谨致谢！为保障您的权益，请您在购机后仔细阅读以下内容：

一． 用户凭保修卡可享受自购机之日起整机保修一年的保修服务。在保修期内，产品因质量问题所致的零配件损坏或者机器故障，均可免费维修。

二． 保修期内有以下情况，均不能享受保修服务：

- （1）用户因安装、使用、保管不当而引起的损坏或故障；
- （2）非授权单位或用户拆卸、维修而造成的损坏或故障；
- （3）因不可抗力（如火灾、地震等）而造成的损坏或故障；
- （4）有些型号打印机未标注是厨房打印机，如在厨房使用，造成打印机主板损坏，用户享受不到保修服务。

三． 特别说明

在您送修产品之前，请致电我们的技术工程师，以确认产品故障。

您可拨打我们的客服热线：**020-28178215**

四． 产品经保修后，如在一个月内因质量问题发生同一零件损坏或故障时可免费更换及修复。

型 号： _____

生产日期： _____

故障描述： _____

姓 名： _____

联系电话： _____

通讯地址： _____

广州市大枣信息科技有限公司

地 址：广州市南沙区黄阁镇吉盛路2号莲丰创意园B栋202

官 网：www.feieyun.com

服务热线：020-28178215

售后服务时间：周一至周日 09：00-22：00



关注官方微信公众号

联系售后客服。

方法：公众号首页-联系我们-联系售后