

# Brady-drivrutin Installationshandbok

## Upphovsrätt och varumärken

### Ansvarsfriskrivning

Denna handbok tillhör **Brady** Worldwide, Inc. (hädanefter "**Brady**"), och kan revideras ibland utan meddelande. **Brady** fransäger sig alla överenskommelser att förse dig med sådana eventuella revisioner.

Denna handbok är upphovsrättsskyddad med samtliga rättigheter förbehållna. Ingen del av denna handbok får kopieras eller återges på något sätt utan föregående skriftligt medgivande från **Brady**.

Även då alla nödvändiga åtgärder har vidtagits i förberedandet av detta dokument, ansvarar **Brady** ej inför någon annan part avseende eventuell förlust eller skada på grund av fel, utelämnanden eller påståenden till följd av vårdslöshet, tillfällighet eller andra orsaker. Vidare ansvarar **Brady** ej för några skador till följd av tillämpningen eller användningen av någon produkt eller något system som beskrivs här; ej heller för oförutsedda skador eller följdskador till följd av användningen av detta dokument. **Brady** fransäger sig alla garantier avseende säljbarhet eller lämplighet för särskilt ändamål.

**Brady** förbehåller sig rätten att utan föregående meddelande genomföra ändringar på alla produkter eller system som beskrivs här för att förbättra tillförlitligheten, funktionen eller konstruktionen.

### Varumärken

Alla märkes- eller produktnamn som denna handbok hänvisar till är varumärken (™) eller registrerade varumärken (®) som tillhör sina respektive företag eller organisationer.

© 2018 **Brady Worldwide, Inc.** Med ensamrätt.

Version 4.x

Revision A

#### **Brady Corporation**

6555 West Good Hope Road

P.O. Box 2131

Milwaukee, WI 53201-2131

[www.bradycorp.com](http://www.bradycorp.com)

## Teknisk support

### Kontaktinformation

För reparation eller teknisk hjälp hittar du ditt regionala Brady Tech Support-kontor genom att gå till:

- **Nord- och Sydamerika:** [www.bradyid.com/techsupport](http://www.bradyid.com/techsupport)
- **Europa:** [www.bradyeurope.com/services](http://www.bradyeurope.com/services)
- **Asien/Stillahavsområdet:**  
[www.brady.co.uk/landing-pages/global-landing-page](http://www.brady.co.uk/landing-pages/global-landing-page)
- **Australien:** [www.bradyid.com.au/en-au/supportlanding](http://www.bradyid.com.au/en-au/supportlanding)
- **Kanada:** [www.bradycanada.ca](http://www.bradycanada.ca)
- **Latinamerika:** [www.bradylatinamerica.com](http://www.bradylatinamerica.com)

## Inledning

Om Brady Workstation används för att skapa etiketter, installeras drivrutinerna automatiskt på datorn. Om LabelMark™ eller någon tredjepartsprogramvara används, måste drivrutinerna installeras manuellt.

Om Bonjour inte är installerad på din maskin och stöds av din skrivare, kommer den att installeras som en del av inställningsprocessen.

## Kommunikationskonfigurering

Om din Brady-skrivare har inbyggd nätverksfunktion, kan du konfigurera skrivaren till att köras som en nätverksskrivare via Ethernet eller WiFi eller som en lokal skrivare (fysiskt länkad till din dator via en USB-kabel). För att upprätta skrivaren som nätverksskrivare måste skrivaren konfigureras till att känna igen och fungera med dina nätverk. Brady-skrivardrivrutinerna kan finnas på en CD som är förpackad ihop med skrivaren. Annars kan de hämtas från Bradys webbplatser: [www.bradyd.com](http://www.bradyd.com) eller [www.bradyeurope.com](http://www.bradyeurope.com).

Skrivarens drivrutinininstallation identifierar två olika installationsscenarier:

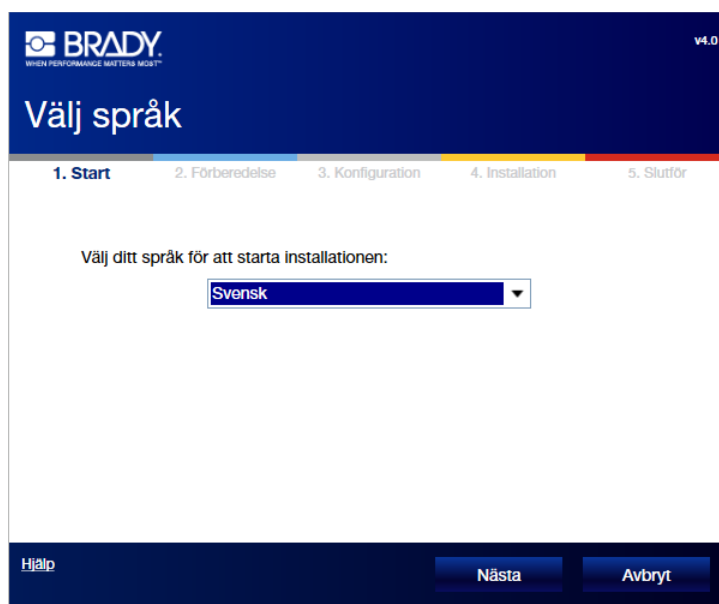
- Ethernet- eller WiFi-utskrift (nätverksskrivare)
- Endast USB-drivrutin (lokal skrivare)

## Nätverks-(WiFi eller Ethernet)installation

Använd denna installationsprocess om du avser att skicka utskrifter till skrivaren från en dator över ett nätverk. Skrivaren måste ha stöd för WiFi eller Ethernet för att kunna använda denna installationsmetod. Se användarhandboken om du är osäker på skrivarens funktionalitet.

Om skrivaren inte levererades med en skrivardrivrutin-CD och du inte redan har hämtat drivrutinerna från Bradys webbplats, gör du det nu.

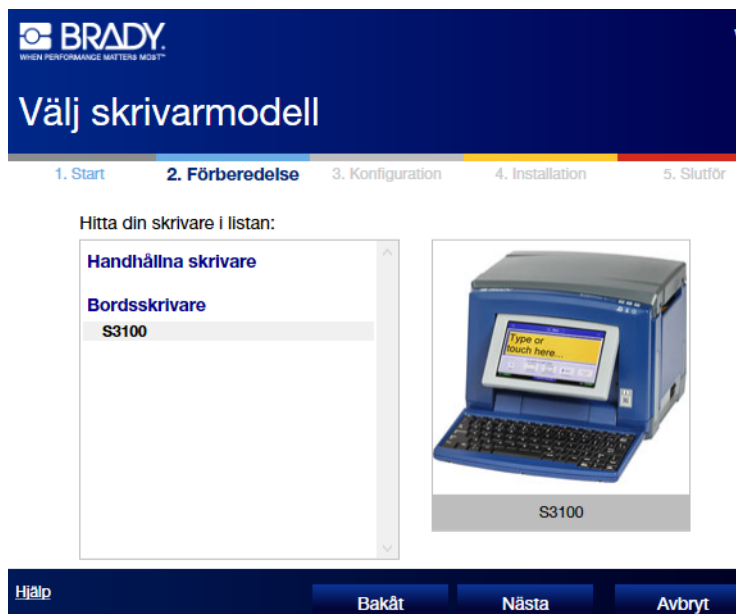
1. Antingen sätter du in skrivardrivrutin-CD:n i datorn eller också dubbelklickar du på skrivardrivrutinen som du har hämtat.
2. Välj **önskat språk** från nedrullningsmenyn och klicka på **Nästa**.



3. Klicka på **Installera**.



4. Välj **skrivarmodellen** för vilken skrivardrivrutinerna installeras och klicka på **Nästa**.

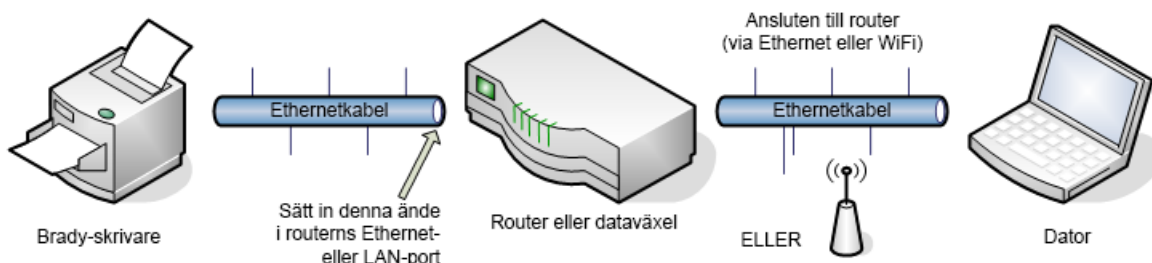


5. Sätt på strömmen till skrivaren om det behövs.
6. Välj **Trådlös eller Ethernet-nätverksanslutning** och klicka på **Nästa**.

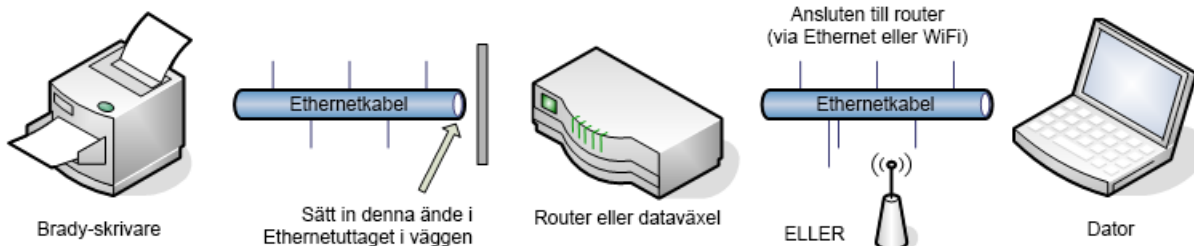


7. Följ instruktionerna i skrivarens användarhandbok för inställning av nätverksanslutningen.
8. Se anslutningsriktlinjerna, vilka visas nedan, för att verifiera att skrivaren och datorn är i samma nätverk.

Anslutning med en router (t.ex. i hemmet)



Anslutning genom ett Ethernetnätverk (t.ex. på kontoret)

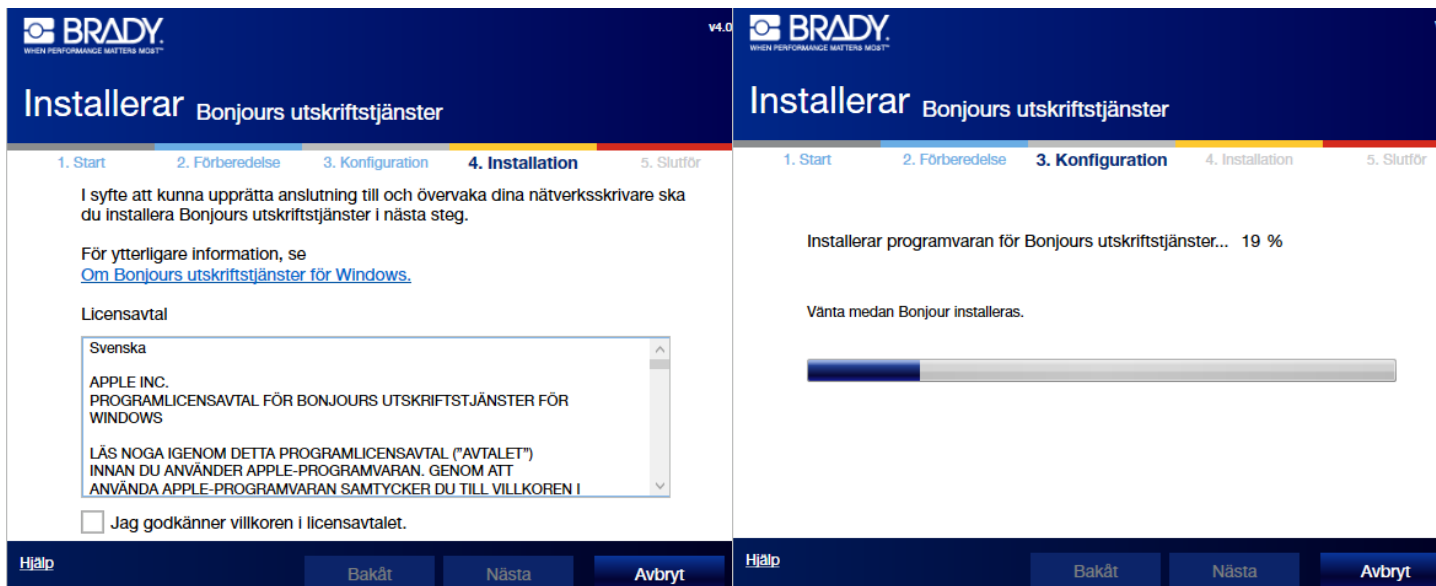


9. Följ **instruktionerna på skärmen** och klicka sedan på **Nästa**.



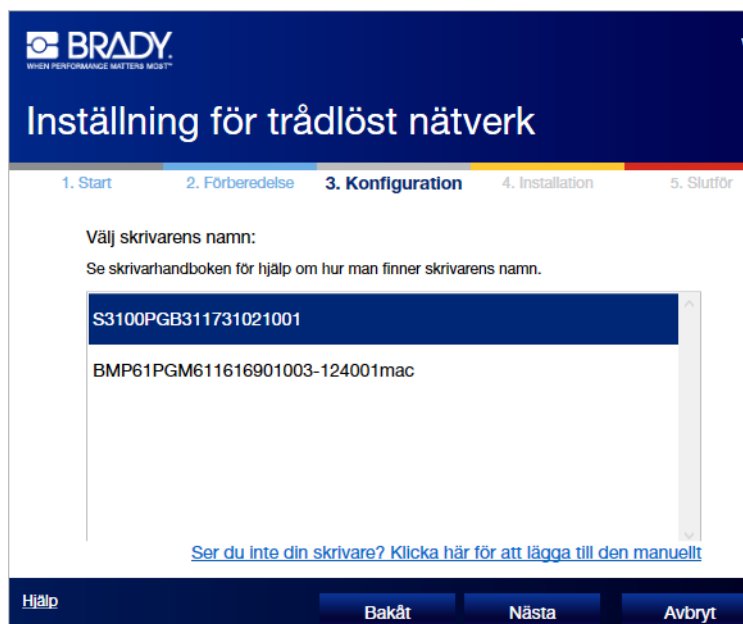
Programmet Bonjour är avsett att upprätta och övervaka nätverksskrivare. Bonjours installationsskärm visas inte om Bonjour redan är installerat på din dator. För att få mer information om Bonjours utskriftstjänster för Windows, klickar du på skärmbilden *Installera programvaran för Bonjour-utskriftstjänster*. Klicka på Tillbaka för att gå tillbaka till skärmen Licensavtal.

10. Läs igenom Apples licensavtal för slutanvändare, klicka på *Jag godkänner villkoren i licensavtalet*, och klicka sedan på **Nästa**.



11. Om Bonjour stöds av din skrivare, väljer du din **skrivares namn** från listan och klickar på **Nästa**.

Observera: Om datorn kan kommunicera med skrivaren över både WiFi och Ethernet, kommer den slumpmässigt att välja en av dessa anslutningar. Om du vill specificera anslutningen – WiFi eller Ethernet – fortsätter du *antingen* till nästa steg *eller* också kopplar du bort skrivaren från det oönskade gränssnittet och går till steg 11.





12. Om skrivaren inte stödjer Bonjour eller om du har valt att lägga till skrivaren manuellt, anger du skrivarens IP-adress *eller* värdnamn och klickar på **Nästa**.

**BRADY** WHEN PERFORMANCE MATTERS MOST™ v4.0

## Inställningar för nätverksadress

1. Start 2. Förberedelse 3. Konfiguration 4. Installation 5. Slutför

Ange skrivarens IP-adress eller värdnamn:  
Se skrivarhandboken för mer information om var man finner skrivarens IP-adress.

\*IP-adress eller värdnamn:

\* = Obligatoriska fält

Hjälp Bakåt Nästa Avbryt

13. Ange ett **namn** på skrivaren med upp till 12 alfanumeriska tecken och klicka sedan på **Nästa**.

Observera: Skrivarens namn visas endast på den dator på vilken drivrutinerna är installerade.

**BRADY** WHEN PERFORMANCE MATTERS MOST™ v4.0

## Namnge skrivare

1. Start 2. Förberedelse 3. Konfiguration 4. Installation 5. Slutför

Ge din skrivare ett passande namn som kommer att visas av denna dator.

Skrivarnamn:  
S3100

Obs! Du kan endast använda alfanumeriska tecken (t.ex 0-9, A-Z, a-z).

Hjälp Bakåt Nästa Avbryt

En förloppsindikator visas medan skrivardrivrutinen installeras.

14. Klicka på **Avsluta** i skärmbilden Installationen är klar.

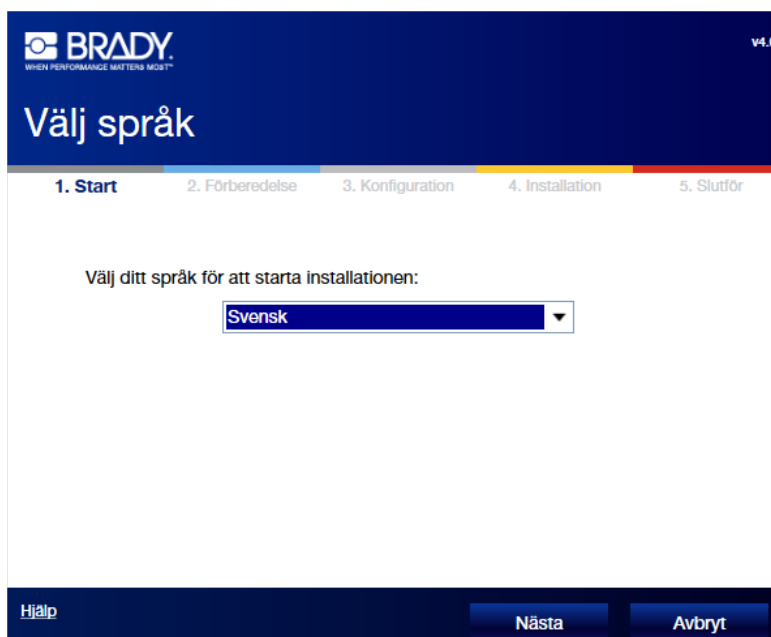


## Installera endast USB-drivrutinen

**VIKTIGT!** Använd detta installationsförfarande om du avser att skicka utskriftsjobb till skrivaren från en dator enbart via en USB-kabel.

För att installera skrivardrivrutinen till din Brady-skrivare utför du följande steg:

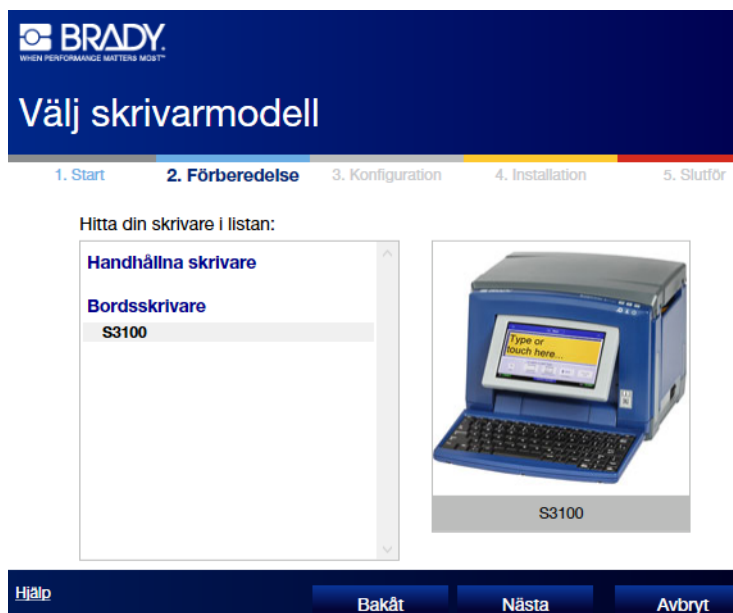
1. Antingen sätter du in skrivardrivrutin-CD:n i datorn eller också dubbelklickar du på skrivardrivrutinen som du har hämtat.
2. Välj **önskat språk** från nedrullningsmenyn och klicka på **Nästa**.



3. Klicka på **Installera**.



4. Välj **skrivarmodellen** för installation och klicka på **Nästa**.



5. Sätt på strömmen till skrivaren om det behövs.  
6. Välj **Använd endast USB-kabel** och klicka på **Nästa**.



7. Följ **instruktionerna på skärmen** och klicka sedan på **Nästa**.

Observera: Ett meddelande visas när USB-kabeln är ansluten. Skrivarens drivrutin installeras automatiskt.

En förloppsindikator visas medan skrivardrivrutinen installeras.

8. Klicka på **Avsluta** i skärmbilden Installationen är klar.



## USB-anslutning misslyckades

USB-anslutningen kan misslyckas av följande orsaker:

- Strömmen till skrivaren är AV.
- USB-kabeln är inte ansluten.
- Installationen av USB-drivrutinen slutfördes inte.

### Skrivarstatus misslyckades

Om skrivarstatusen indikerar Misslyckad:

1. Se till att strömmen till skrivaren är PÅ.
2. Se till att kabeln är ordentligt och korrekt ansluten till porten.

ELLER

Koppla bort USB-kabeln från datorn och prova med en annan port.

3. Klicka på Tillbaka och försök igen.

